



MAGNETOFLUIDODINÀMICA ARTÍSTICA

By **eeeex** & **xanu**
www.eeeex.net // www.xanuart.com

ÍNDICE.

1. Presentación. "Magnetofluidodinàmica artística".
2. Bios eeeex & xanu
3. Proyectos en curso.
4. Otros proyectos en desarrollo.
5. Currículum.
6. Contactar.



1. Presentación "Magnetofluidodinámica artística".

...

Concepto que deriva poéticamente de la **Magnetofluidohidrodinámica** (Parte de la física que estudia la interacción entre campos magnéticos y fluidos ionizados en movimiento).

...

La **Magnetofluidodinámica artística** es la confluencia en un mismo espacio de diferentes lenguajes creativos evolucionando conjuntamente partiendo de la improvisación como técnica procesal que mejor expresa la libertad de caminos y posibilidades de la naturaleza.

...

El magnetismo entendido abierta y creativamente como un juego de uniones y mutaciones artísticas generadoras de nuevas e incontrolables metáforas.

...

El **proceso abierto** al público, como momento demiúrgico y transformador. El elemento más incandescente de la obra plástica. El proceso llevado al espectáculo.

...

El **espectáculo** como acción para comunicar y hacer convivir el público de manera libre y directa.

...

La **transformación** como la expresión esencial generadora de dinámicas activas y abiertas.

...

El **mestizaje** como a vehiculo para potenciar la multidimensionalidad poética del lenguaje plástico y aumentar su poder comunicativo.

...

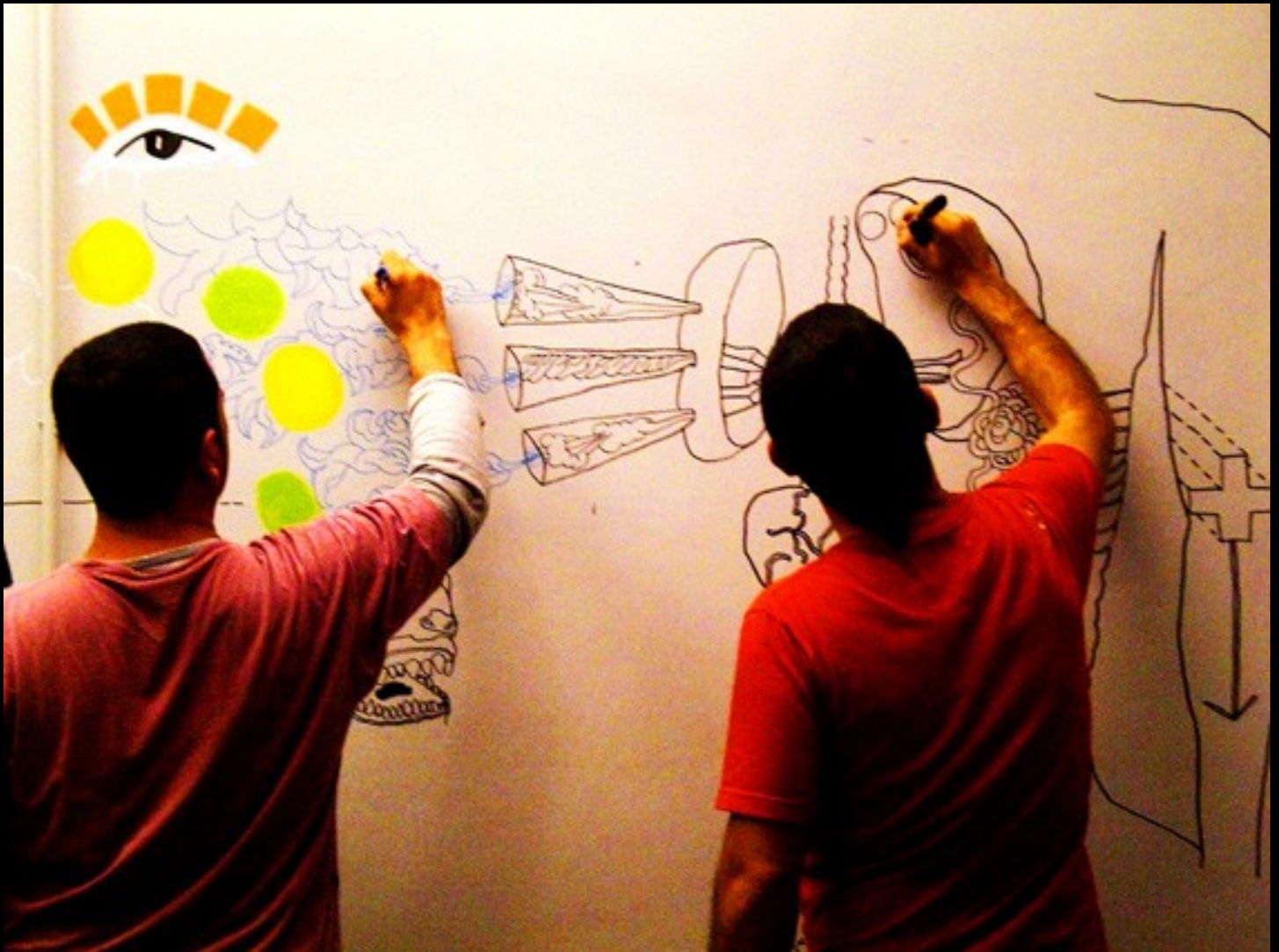
La **improvisación** entendida como el resultado de la destilación entre conocimiento e intuición.



2. Bios eeeex & xanu

Bio eeeex ::: www.eeeex.net/bio.htm

Bio xanu::: www.xanuart.com/info



“Edén Magnetofluidodinàmic”

3. Proyectos en curso

PROYECTO “ÁNGEL EXTERMINADOR”

Presentación :::

El Ángel exterminador arrasa paredes, edificios, arrasa barrios enteros. Se lleva consigo sueños, luchas y frustraciones y cuando las piedras caen, sólo quedan los espíritus, deseos que no se cumplen, errores no descubiertos, sonidos de alegrías olvidadas. Fantasmas que gimen por el fin de un ciclo interrumpido bruscamente. Imágenes de edificios, de estructuras olvidadas, barrios en reconstrucción, arquitecturas efímeras proyectadas por Xavi Gavin sobre pinturas en evolución de Xanu y eeeex bajo la música electrizante de Logical disorder. Xavi Gavin no sabe lo que se va a pintar y eeeex y Xanu no saben lo que se va a proyectar. La improvisación como potencia creativa, el proceso creativo evolucionando en directo y lo efímero como espíritu exterminador.

Fotos y vídeos de “Ángel exterminador”, Action Painting en Galería Miscelánea y Festival JAMM.



http://www.youtube.com/watch?v=TLp-gm3hIRM&feature=player_embedded

http://www.youtube.com/watch?v=yoDWK5BKu2A&feature=player_embedded

<http://www.youtube.com/watch?v=dY5je8E8qSI&feature=channel>

Descripción “Ángel Exterminador”:::

Sobre una tela blanca de medidas al rededor de 25-30m2, comenzamos a dibujar y pintar exclusivamente en blanco y negro con diferentes materiales, generando multitud de formas que iran evolucionando, apareciendo y desapareciendo a ol largo del tiempo que dura la acción.

Sobre estos dibujos, se proyectan imágenes manipuladas en directo a partir de aquello que se esta dibujando.

Todo este diálogo dinámico se enriquece con la densa música electrónica creada en directo, marcando el ritmo y la intensidad de la acción y potenciando la concentración de las sinérgias.



Acciones realizadas. “Ángel Exterminador”:

- Febrero 09 . Galería Miscelánea. Barcelona.
- Mayo 09. Festival multimedia Jamm. C.C. Golferichs. Barcelona.

Especificaciones técnicas:

- El proyecto se acopla acon facilidad a cualquier tipo de espacio.
- El tamaño de la tela dependerá de las características de la pared.
- Tamaño de la tela :
Mínimo : 2,5m altura x 7 m de largo.
Máximo : 3,5 m altura x 10 m de largo.
- Mínimo de profundidad del espacio : 8/9 metros.
- Espacio necesáriamente oscuro para la proyección.
- Proyector : Mínimo 2500 lumens.
- Altura mínima del proyector : 2 metros.
- Potencia mínima de los amplificadores : 300W

Autores Angel Exterminador :

eeeex ::: pintura :::

xanu ::: Pintura :::

Xavi Gavin ::: Video arte :::

Logical Disorder ::: Música :::

www.eeeex.net

www.xanuart.com

www.myspace.com/xaviergavin

www.myspace.com/logicaldisorder

Más imágenes y videos en :::

www.eeeex.net/angel%20exterminador.htm

www.xanuart.com/acciones



PROYECTO “INAUGURACIÓN BLANCA”

Descripción:

1ª Fase (acción – inauguración):

El acto inaugural convertido en una acción pictórica a lo largo de la cual el espacio se transforma, multiplica sus posibilidades creativas y disciplinares, invitando al público a que tenga una experiencia directa e intensa.

Durante un mínimo de cinco horas el espacio expositivo se convertirá en un taller de creación en donde estaremos trabajando en las 5 obras de 2x2m que se colgarán en las paredes. El público podrá moverse libremente por todo espacio conviviendo de forma muy cercana con todo el proceso, acto y materiales, creación y destrucción, hasta que cada una de las obras se vayan colgando una vez acabadas.

Un videoartista estará gravando la acción y un grupo de músicos estarán generando diferentes ambientes sonoros. La galería convertida en espacio creativo multidisciplinar y los visitantes conviviendo pincelada a pincelada con la creación de las piezas.

2ª Fase (exposición):

Durante los días que dure la exposición, al lado de cada cuadro se colgará una serie de fotos del proceso desde el inicio hasta el final y en una de las paredes, la proyección en loop de toda la acción.



Flyer de “Raptum Cosumere”. Work in progress. Mayo 2010.



“Raptum Cosumere”.

“Garbí Magnetofluídodinàmic”

Action Painting in
Tossa de Mar
August 09



“Garbí magnetofluídodinàmic”. Action painting en una isla desierta.

4. Otros proyectos en desarrollo.

- “Jamm Negra”.

Un espacio totalmente pintado de negro y únicamente iluminado con luz que activa el color fluorescente. Una vez que el público se encuentra reunido dentro del espacio semi-oscuro, se inicia la acción.

Con ropas oscuras para pasar lo más inadvertidos posibles, empezamos a pintar con pintura fluorescente por todo el espacio ; oaredes, suelo y techo, generando un espacio envolvente, introduciendo al público dentro de una obra tridimensional. Desde el inicio de la acción un músico generará una atmósfera electrónica ,para potenciar aún más, el efecto envolvente.

- “Los tres ojos del Universo”.

Acción pictórica a partir de los tres obserbatorios espaciales más grandes de la tierra : En Canarias, Roque de Los muchachos, en Chile, y en Haway.

Comenzando por Canarias y a partir de una tela de grandes dimensiones, cubriremos la tierra circundante al obserbatorio e iniciaremos la acción pictórica que será registrada desde tierra y desde el aire.

Diálogo poético entre nuestra pintura, el espacio natural que rodea los obserbatorios y el espacio. Ciencia , arte y naturaleza. Tres ojos, tres mundos.



Mandala urbano.

5. Currículum.

2010

“Raptum Cosumere”. Work in progress para la revista Bonart.

“Eden Magnetofluidodinàmic”. Work in progress para la revista Relevant Bcn.

2009

“Garbí Magnetofluodinàmic”. Acció pictòrica. Tossa, Girona.

Acció Pictòrica (pintura mural en directe) Galería Untitled.

“Àngel Exterminador 2” Festival Jamm.

“Àngel Exterminador 1” Galería Miscelànea.

2007

Work in progress. “Sueño psicopàtico de una farigola tetradimensional”

2006

Jamm session Niu. Pintura + música + danza + video en directo

3ª Fiesta bacus. Galería Miscelànea.

Acció Urbana . “Llibre vegetalis”.

Escultura en directo. Festival “Turoleando “

Indigestión TV : Instalación de reciclaje.

Acció pictòrica urbana. Dia internacional del VIH.

Jamm session “Moshiba Club”.

2005

Jamm session. Galería Miscelànea.

Fiesta Bacus. Galería Miscelànea.

Action Painting. Galería Cíclic.

Intervención en espacio público. “Mandala”. Plaza del Diamant.

2004- 03

Fiesta Bacus taller I y II Mural pictórico abierto.



Garbí Magnetofluodinàmic.



Garbí Magnetofluodinámic.



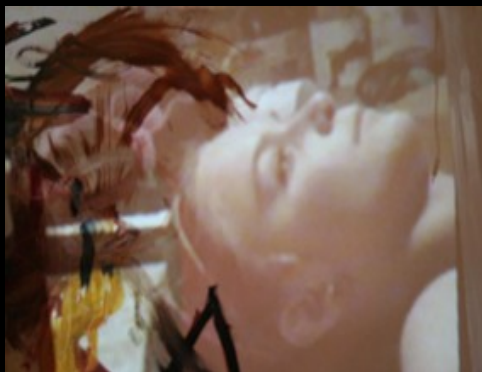
Galería Untitled.



“El sueño psicopático de una farigola tetradimensional”



Intervención en espacio público (plz. Diamant) : Mandala urbano.



Jam session Niu.



Jam session Moshiba Club.





Jam session Miscelánea.



Escultura en Can Basté. Festival Turoleando.



"Indigestión TV". Instalación.



Pintura en grupo para colectiva.



Fiestas Bacus.

