

PROJECTE D'ESCOLA LLIURE A SANT CUGAT

Gener 2014

INTRODUCCIÓ

1. Antecedents
2. Model d'escola

DESCRIPCIÓ DE LA PROPOSTA

3. Característiques generals de l'escola
4. Organització
5. Ubicació
6. Espais
7. Economia
8. Calendari de treball

INTRODUCCIÓ

1. Antecedents

L'educació lliure és aquella que respecta els següents principis:

- L'educació de la persona a través de la convivencialitat.
- L'educació integral de totes les dimensions de la persona.
- L'educació a través del respecte a les necessitats, els ritmes i la intimitat de cadascuna de les persones.
- L'educació en la llibertat responsable.
- L'educació a través de la corresponsabilitat
- L'educació a través de l'aprenentatge vivencial i actiu.
- Una proposta d'espais, ambients i materials

(definició extreta del web de la XELL¹)

El municipi de Sant Cugat del Vallès ha vist néixer darrerament diverses iniciatives entorn l'educació lliure: concretament, les associacions Quart Creixent, l'Arbreda, Tretzevents i Moixania (actualment traslladada a un altre municipi), moltes d'elles vinculades a la XELL -Xarxa d'Educació Lliure de Catalunya xarxa que compta amb 18 associacions adherides, ubicades arreu de Catalunya. A més, contínuament sorgeixen noves iniciatives d'espais semblants a diferents municipis catalans, fins i tot centres públics. El moviment per l'educació viva o educació lliure és actualment un moviment a l'alça.

Tanmateix, hi ha una manca d'oferta de centres educatius de nivells superiors a l'Infantil que segueixin la mateixa línia educativa. Moltes famílies santcugatenques amb infants d'aquestes edats opten per matricular-los a escoles llunyanes al municipi, tant públiques com privades, amb els inconvenients i les dificultats que això implica en les seves vides diàries.

Davant d'aquesta mancança, plantegem aquest projecte de crear a Sant Cugat del Vallès una escola que inclogui les etapes Infantil, Primària i Secundària. Iniciatives semblants s'estan començant a endegar en el nostre entorn: Terrassa, Barcelona, Baix Llobregat...

¹ <http://educaciolliure.org>

2. Model d'escola

Dins la modalitat d'escola lliure o escola viva, caldria que fos capaç d'acollir tota la pluralitat de "filosofies" existent a les famílies potencialment participants. Per tant, caldria que no tingués un referent únic (ex. Rudolf Steiner, o la pedagogia sistèmica, o la pedagogia libertària, o el *homeschooling*...), sinó que creés un espai en el que tothom es pugui sentir a gust.

El model d'escola el definirà el col·lectiu que finalment tiri endavant el projecte.

DESCRIPCIÓ DE LA PROPOSTA

3. Característiques bàsiques

- Escola per les etapes d'Infantil, Primària i Secundària
- capacitat aproximada de 200 infants
- ratio aproximat de 7-12 infants per educador a Infantil, i de 10-16 a Primària i Secundària
- molt espai exterior (6.000 m2 aprox) en contacte amb la natura i espais interiors (840 m2 aprox) rics en materials
- equipament polivalent, per tal d'ampliar els usos fora de l'horari escolar (tardes, vespres, caps de setmana i èpoques de vacances). Aquests altres usos anirien lligats a temes formatius, jornades, cursos, etc. donant un valor afegit al centre i permetent també ingressos addicionals.

4. Organització

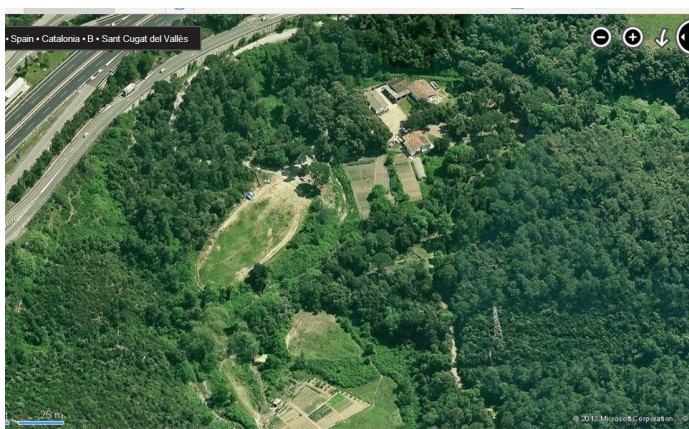
L'escola seria gestionada per una associació de famílies. Caldrà estudiar i decidir la millor forma jurídica (cooperativa, entitat sense ànim de lucre, fundació...), i caldrà també estudiar i decidir el paper de l'equip educatiu i d'altres treballadors en els òrgans de presa de decisió.

5. Ubicació

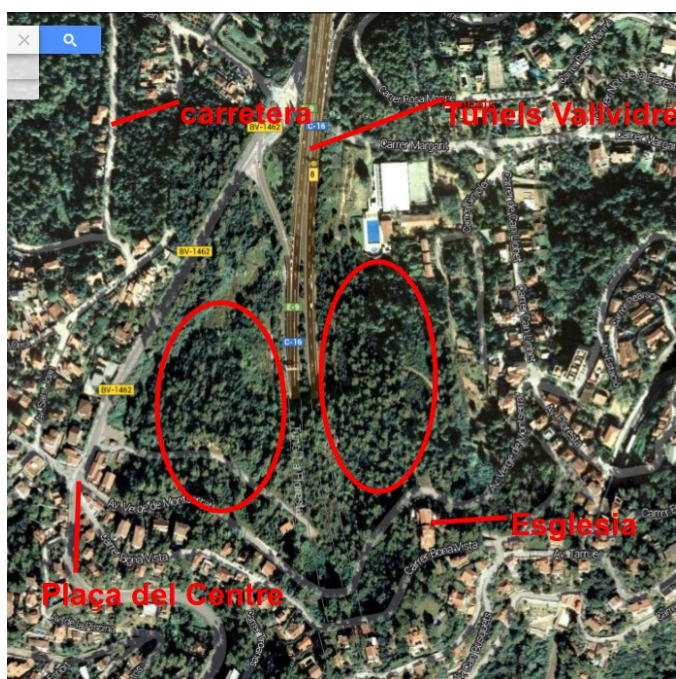
Volem buscar una ubicació en contacte amb el medi natural, però alhora a prop d'eixos importants de comunicació, especialment de transport públic. Idealment a la serra de Collserola i a prop de la línia de FGC "metro del Vallès".

Algunes opcions detectades (totes elles qualificades d'equipaments de nova creació):

- Can Busquets (La Floresta)



- Av. Mare de Déu de Montserrat (La Floresta)



- Can Badal-Mas Fuster (Valldoreix)



6. Espais

Hem fet un primer programa funcional d'espais, atentent als requeriments de la legislació vigent sobre espais en equipaments escolars², calculant les superfícies mínimes requerides per a un total de 196 infants (36 a Educació Infantil, 96 a Primària i 64 a Secundària).

Espais obligatoris:

Infantil

3x12= 36 infants
3 a 5 educadors

		m2
Aules	3 aules de 2 m2 per lloc escolar	72
Aules auxiliars		
Sala polivalent	1 de mínim 30 m2	36
		108

Primària

6x16= 96 infants
6 a 9 educadors

		m2
Aules	6 aules de 1,5 m2 per lloc escolar	144
Aules auxiliars	1 de suport i 1 de subgrups (de 8 llocs escolars)	24
Sala polivalent	1 que es pugui compartimentar amb mampares mobils i paviment amortidor (100 m2 només primària i 200 m2 comú)	120
		288

Secundària

4x16= 64 infants
4 a 6 educadors

		m2	
Aules	4 aules de 1,5 m2 per lloc escolar	96	312

196
15 a
23

² Real Decreto 132/2010, de 12 de febrero, por el que se establecen los requisitos mínimos de los centros que impartan las enseñanzas del segundo ciclo de la educación infantil, la educación primaria y la educación secundaria; i l'Ordre ENS/30/2012, de 10 de febrer, per la qual s'especifica la superfície determinades instal·lacions dels centres que imparteixen l'educació primària, l'educació secundària o els ensenyaments artístics.

Aules auxiliars	1 de taller-tecnologia (80), 1 de musica (45), 1 de plastica-visual (45)=170m2	96	120
	1 laboratori (60), 1 de suport i 1 de subgrups (de 8 llocs escolars)= 84m2	48	48
Sala polivalent			156
		240	636

Total

Aules	312
Aules auxiliars	120
Laboratori	48
Sala polivalent	156

636	Total m2
------------	-----------------

Espais no obligatoris:

				Biblioteca	0	0
				Gimnàs	0	0
		Gestor i Coordinació pedag.	12			12
		Secretaria i Conserge	12			12
		Sala educadors	24			24
Lavabos	12	Lavabos	24	Lavabos	12	48
		Cuina+magatzem	48			48
		Menjador?				0
Magatzem	12	Magatzem	12	Magatzem	12	36
Espai famílies	24					24
		Porxos i passos?				0
	48		132		24	204

840	TOTAL m2
------------	-----------------

Nota: el groc vol dir que no cal duplicar aquests espais. En verd superfície a negociar justificant el número de infants.

7. Economia

Cal fer un estudi econòmic per valorar la viabilitat del projecte, tenint en compte les despeses extraordinàries inicials (compra de terrenys, construcció...) i les despeses ordinàries (sous, manteniment, materials...).

Cal també estudiar les possibles vies de finançament (quotes mensuals de les famílies, donacions, subvencions, prestació de serveis...). Una de les opcions per disposar d'un capital inicial, i que s'ha fet a altres experiències similars, és que cada família dipositi un capital inicial (p.ex. 1.000 €), que li serà retornat el dia que deixin l'escola.

Si la ubicació de l'escola és un espai de Collserola atractiu i ben comunicat, es poden plantejar cercar vies complementàries de finançament oferint prestació de serveis tot aprofitant les instal·lacions de l'escola, durant horaris "no lectius" i períodes de vacances. Aquests serveis serien organitzats per la mateixa escola, de forma que podrien anar aportant ingressos regulars a aquesta. Algunes possibilitats:

- llogar sales per fer reunions
- servei de bar / restaurant
- fer un alberg on es pugui passar la nit
- espai exterior: cobrar entrada per visitar zones amb animals i instal·lacions tipus pont de mico, tirolines... (elements que també serien part del pati de l'escola)
- oferir activitats formatives entorn l'educació lliure
- oferir serveis terapèutics, d'assessorament psicològic, etc.
- oferir activitats de "lleure educatiu" per famílies: sortides guiades al bosc, observació d'estrelles, lloguer de bicicletes...

Finalment, caldrà cercar la col·laboració de les administracions per tal de facilitar d'una manera o una altra la viabilitat econòmica del projecte, atentent al seu interès general en tant que projecte pedagògic innovador i tenint en compte la demanda creixent d'escoles lliures al nostre entorn..

8. Calendari de treball

Presentem una proposta de pla de treball amb la fita d'iniciar el primer curs el setembre de 2015.

	2013				2014							
	set	oct	nov	des	gen	feb	mar	abr	maig	jun	jul	ago
1. Estudis previs												
2. Decisió model i ubicació												
3. Accions prèvies a les obres												

	2014				2015							
	set	oct	nov	des	gen	feb	mar	abr	maig	jun	jul	ago
4. Decisió model i ubicació												
5. Accions prèvies a les obres												
6. Obres												
7. Accions prèvies a l'inici de curs												
8. Inici prestació serveis												

1) Estudis previs (centrats en una o diverses opcions d'ubicació) GENER-JULIOL 2014

- preguntar edificabilitat i possibilitat legal de fer l'escola (ajuntament, Parc Collserola, Educació Generalitat) (potser també Carreteres, Protecció Civil, ACA...)
- fer una estimació del cost econòmic de compra/lloguer, fer projecte arquitectònic, construcció (inclosos permís d'obres i diferents taxes administratives)
- fer estimació del cost econòmic del manteniment ordinari (sous educadores, manteniment de l'edifici, pagament taxes i impostos, compra de material, pla de millores i aplicació...)
- fer una proposta de sostenibilitat econòmica (préstecs, donacions, capital invertit pels membres de la cooperativa, quotes mensuals famílies, quotes altres tipus de socis/col·laboradors, ingressos d'explotació de l'equipament amb activitats paral·leles a l'escola...)

2) Decidir un model aprovat per tothom i econòmicament viable (decidir també, si s'escau, la ubicació escollida) SETEMBRE 2014

3) Accions prèvies a les obres SETEMBRE 2014-MAIG 2015

- Fer recerca de finançament inicial
- Encarregar el projecte arquitectònic i d'arranjament global de la finca
- Promoure un Pla Especial (o la figura urbanística que calgui). Després, afegir al projecte els condicionaments i requeriments de les administracions consultades. Refer, si cal, el projecte i el pressupost.

4) Obres (un cop obtinguts els permisos i el finançament) MAIG-AGOST 2015

5) Accions prèvies a l'inici de curs MAIG-AGOST 2015 (en paral·lel a les obres)

- Formar i contractar l'equip d'educadors i l'equip tècnic. Sessions de formació i planificació.
- Fer difusió, jornades de portes obertes, període d'inscripcions, primeres reunions de famílies.

6) Inici de prestació de serveis MAIG-AGOST 2015 (en paral·lel a les obres)

- Posar en marxa la prestació de serveis que sigui factible en funció de l'estat de les obres

7) Inici del primer curs SETEMBRE 2015