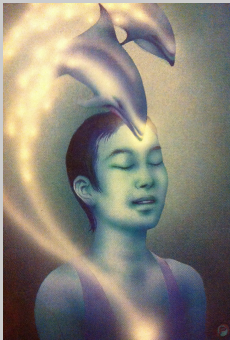


FEBRER 2014

Dissabte 8 de febrer:

Inici FORMACIÓ EN ACOMPANYAMENT RESPECTUÓS PER A UN CANVI DE MIRADA - MÒDUL 1



Espai per Mirar-nos cap a dintre, Escoltar-nos des del no judici i Acompanyar-nos. Espai Sagrat per anar a lo Profund, parlar des del cor i sobre tot, per aprofundir en què és l'acompanyament i des de quin lloc acompanyem (i ens-). Afinar la nostra Mirada i el nostre Respecte. Per compartir, moure i moure'ns, Ser i experimentar, a través també de jocs, dinàmiques, artteràpia, meditacions i eines diverses. Posar l'atenció en tot allò que no hem rebut i que volem poder oferir als nostres nens-es i adolescents, així com a nosaltres mateixos-es. Parlarem sobre temes pedagògics que creiem importants dintre d'un marc de flexibilitat on Fluim i prioritzem les vostres necessitats i interessos.

amb Lydia Cuervas, Eli Antiñolo, Noel Pintó i Eli Rodríguez

[Per a més info fés click aquí >>](#)

Diumenge 9 de febrer:

FORMACIÓ EN ACOMPANYAMENT RESPECTUÓS PER A UN CANVI DE MIRADA - MÒDUL 2

per a les persones que ja han fet el mòdul 1



Espai Sagrat on poder rebre acompanyament i Mirada en els processos individuals personals,

I també professionals, a través de les pròpies inquietuds, necessitats, dubtes, pors, dels propis projectes o d'altres situacions...

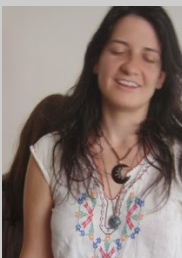
Cuidant i mantenint els vincles. Mirant-nos, Cuidant-nos i acompanyant-nos.

Sessions on gaudir del poder aprofundir a nivell pedagògic i integral partint de les pròpies vivències i de casos concrets i temes per tots-es importants i amplis.

amb Lydia Cuervas i Eli Rodríguez

[Per a més info fés click aquí >>](#)

Dissabte 15 de febrer:



GRUP PERMANENT DE DONES A ARBÚCIES

Aquest mes: LA CURA DEL PLAER. ACOMPANYANT EL ESTIMAR-NOS I EL GAUDIR AMB ELS NOSTRES COSSOS. Moviment sistèmic davant el plaer. Exercicis sensorials de reconexió amb nosaltres mateixes i amb les altres. Límits, demandes i regals personals. Sobre la relació sexual.

amb Júlia Sánchez Andreo

[Per a més info fés click aquí >>](#)

“Cosetes” que fem per autofinançar-nos:

CALENDARI 2014 On hi han col.laborat activament els infants, el/les educadores i algunes mares. 12€

Inscripcions i dubtes a albadarbuicies@gmail.com

L'Albada Arbúcies (El Montseny)

<http://albadaviva.blogspot.com.es/>

COM POTS AJUDAR AL PROJECTE DE L'ALBADA?

<http://albadaviva.blogspot.com.es/p/donacions-al-projecte.html>

L'Albada forma part de la **Cooperativa Integral Catalana (CIC)** i es sòcia de la **Xarxa d'educació lliure (XELL)**. Sempre podràs pagar una part del teu taller en **moneda social**.

Si no vols seguir dins la nostra llista de distribució, fes-nos-ho saber contestant a aquest missatge. Gràcies.

