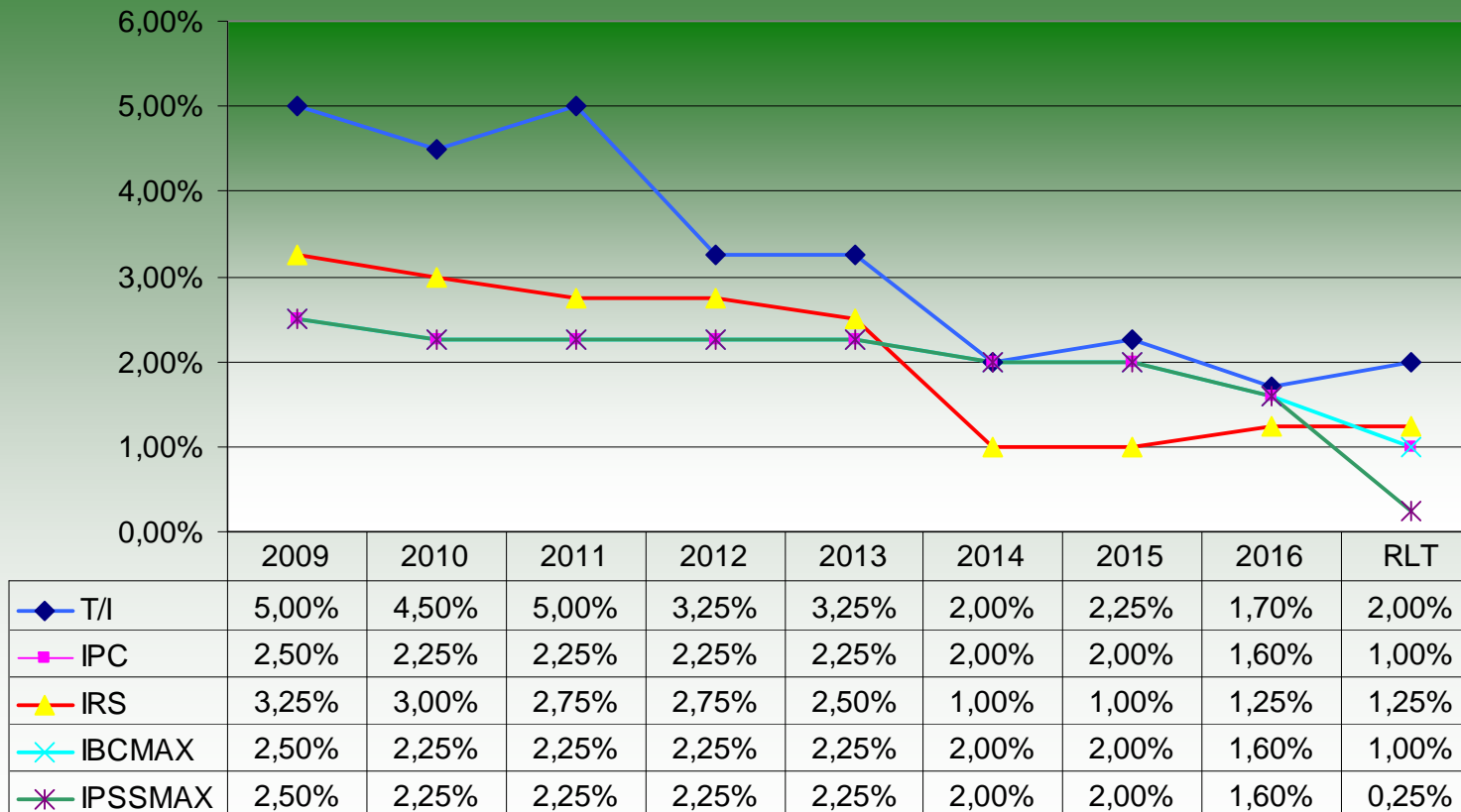


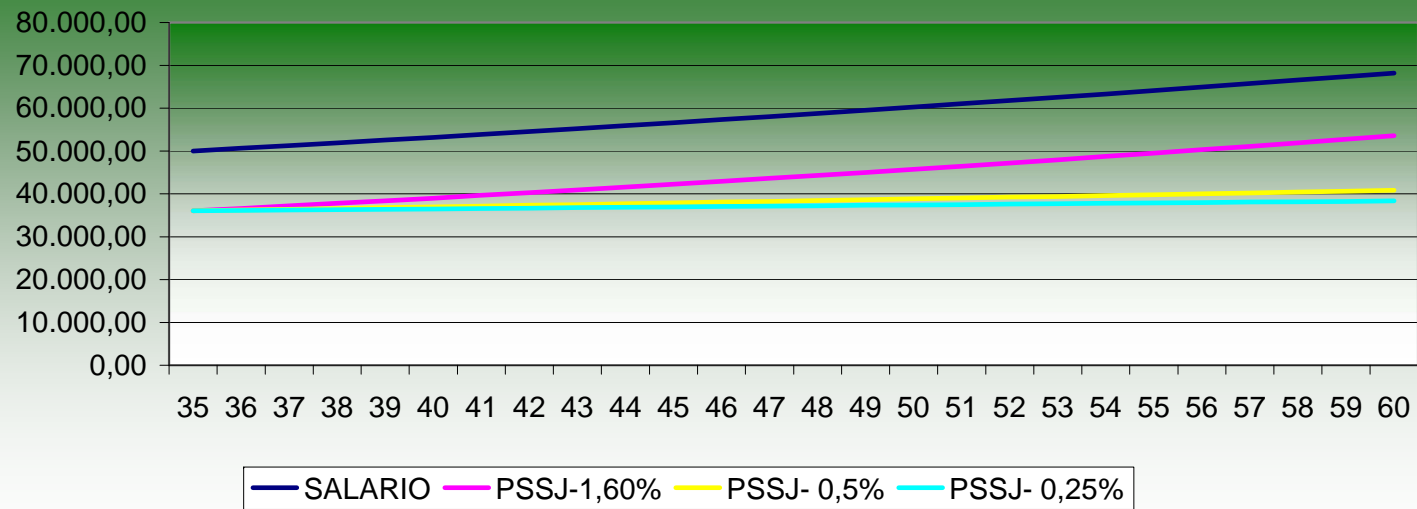
**ANEXO 1**

**HIPÓTESIS CTAS IBM 2009-2016 Y PLANTEADAS POR LA RLT,  
HIPÓTESIS HOMOGÉNEAS NO SESGADAS**



◆ T/I   ■ IPC   ▲ IRS   ✕ IBCMAX   ✱ IPSSMAX

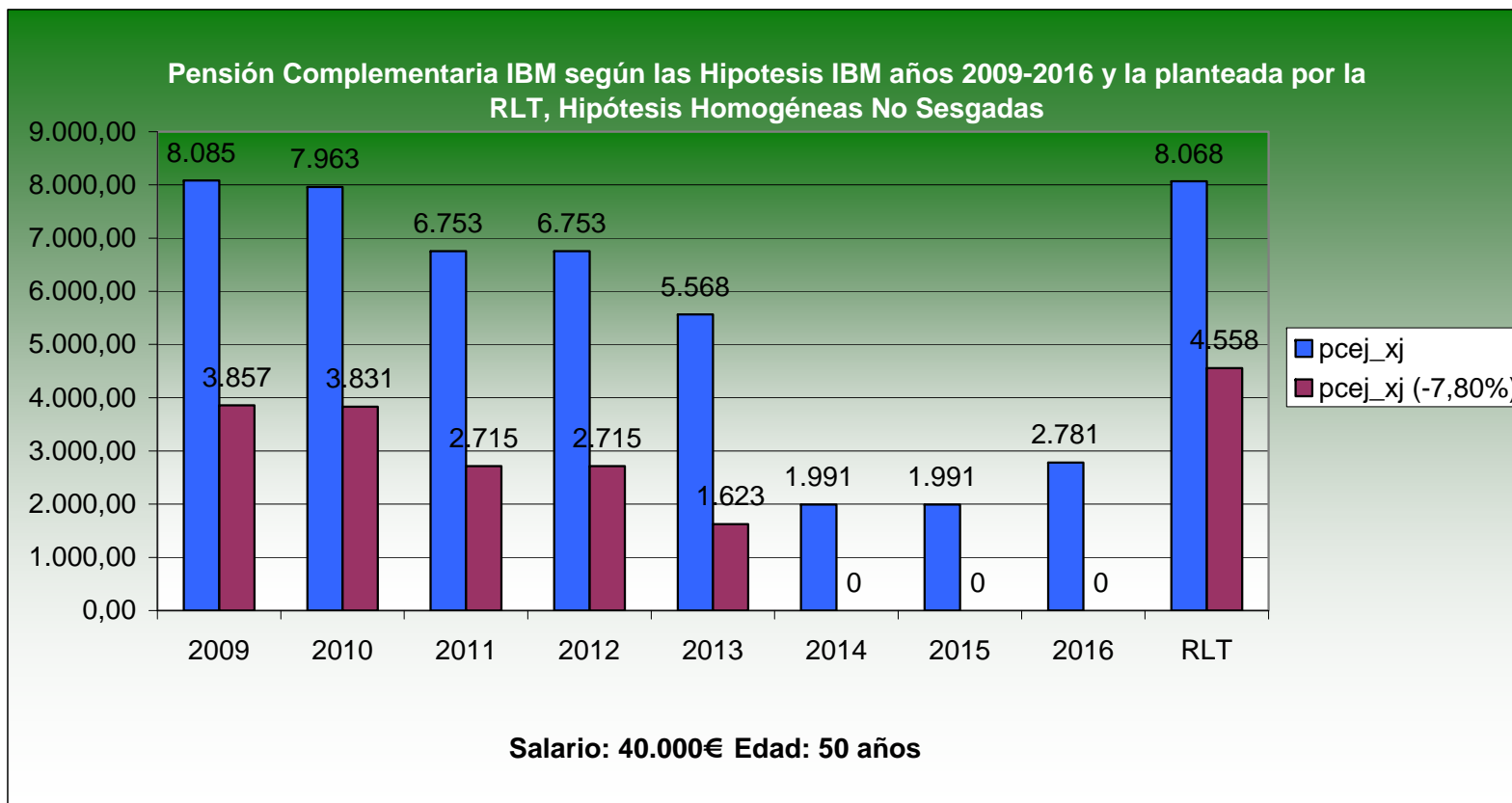
### Proyección de salarios y pensiones de Seguridad Social



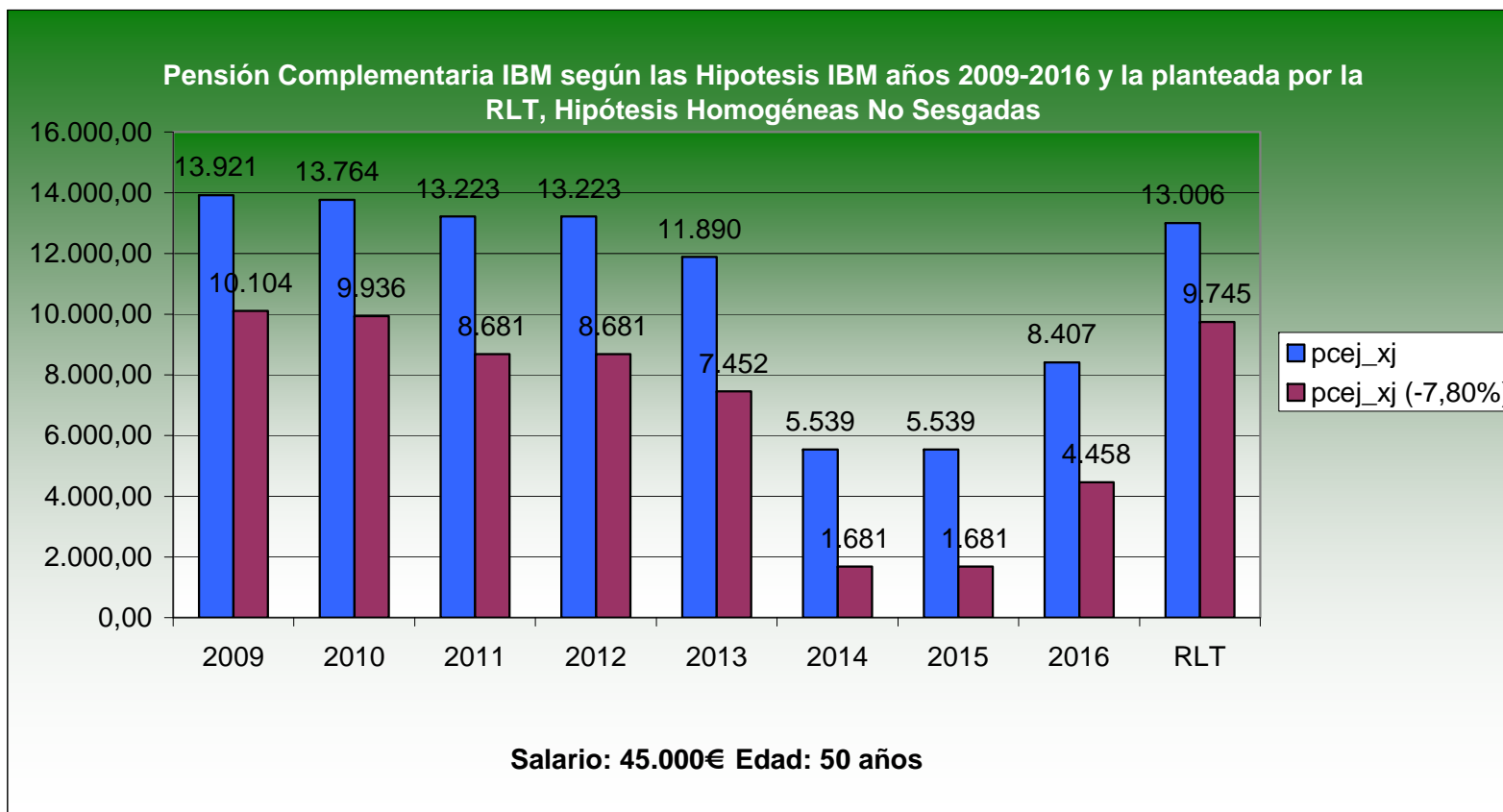
<b>edad</b>	<b>35</b>
<b>salario</b>	<b>50.000,00</b>

<b>IRS</b>	<b>1,25%</b>	<b>1,25%</b>	<b>1,25%</b>
<b>IPSSMax</b>	<b>1,60%</b>	<b>0,50%</b>	<b>0,25%</b>
<b>Salario a los 60 años</b>	<b>68.209,65</b>	<b>68.209,65</b>	<b>68.209,65</b>
<b>80% del último salario</b>	<b>54.567,72</b>	<b>54.567,72</b>	<b>54.567,72</b>
<b>PSSJ 60</b>	<b>53.583,20</b>	<b>40.816,66</b>	<b>38.352,66</b>

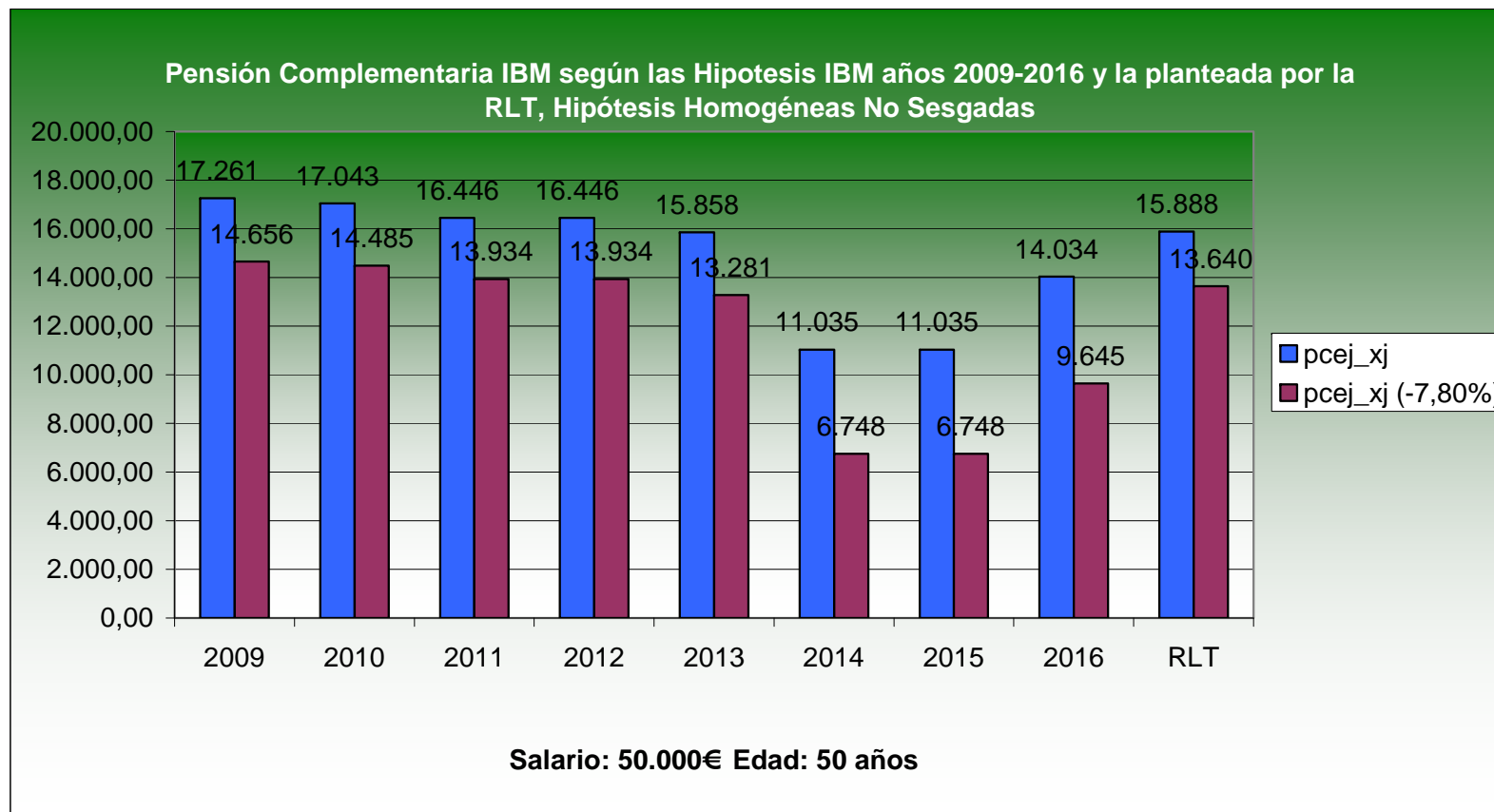
<b>PCIBM</b>	<b>984,52</b>	<b>13.751,05</b>	<b>16.215,06</b>
--------------	---------------	------------------	------------------



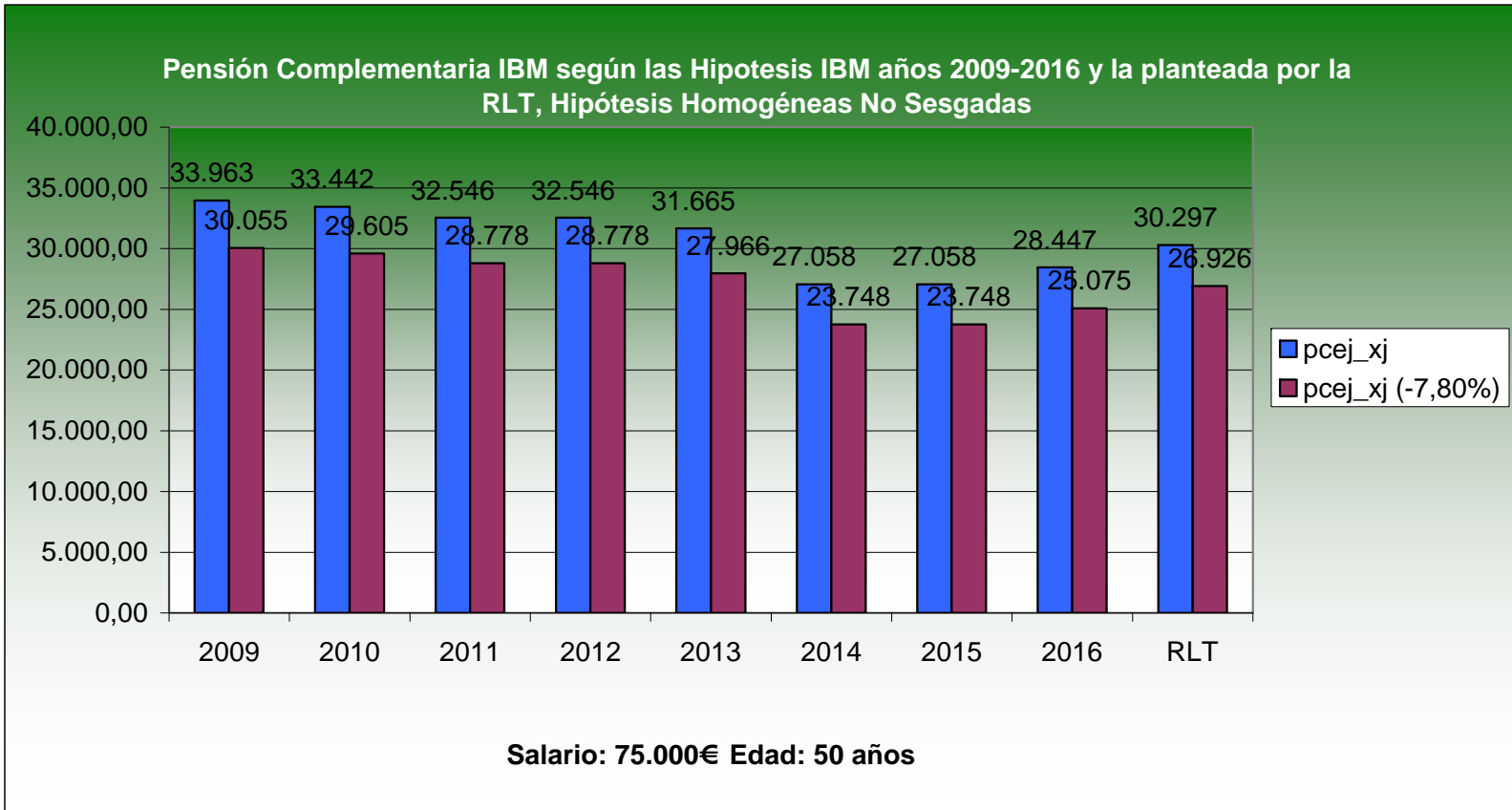
	2009	2010	2011	2012	2013	2014	2015	2016	RLT
pcej_xj	8.085,21	7.962,74	6.752,89	6.752,89	5.567,90	1.990,51	1.990,51	2.781,07	8.068,46
pcej_xj (-7,80%)	3.856,91	3.830,79	2.715,31	2.715,31	1.622,74	0,00	0,00	0,00	4.557,59
Rel año / 2009(100%)	100,00%	98,49%	83,52%	83,52%	68,87%	24,62%	24,62%	34,40%	99,79%
Rel año (-7,8%) / 2009(100%)	47,70%	47,38%	33,58%	33,58%	20,07%	0,00%	0,00%	0,00%	56,37%



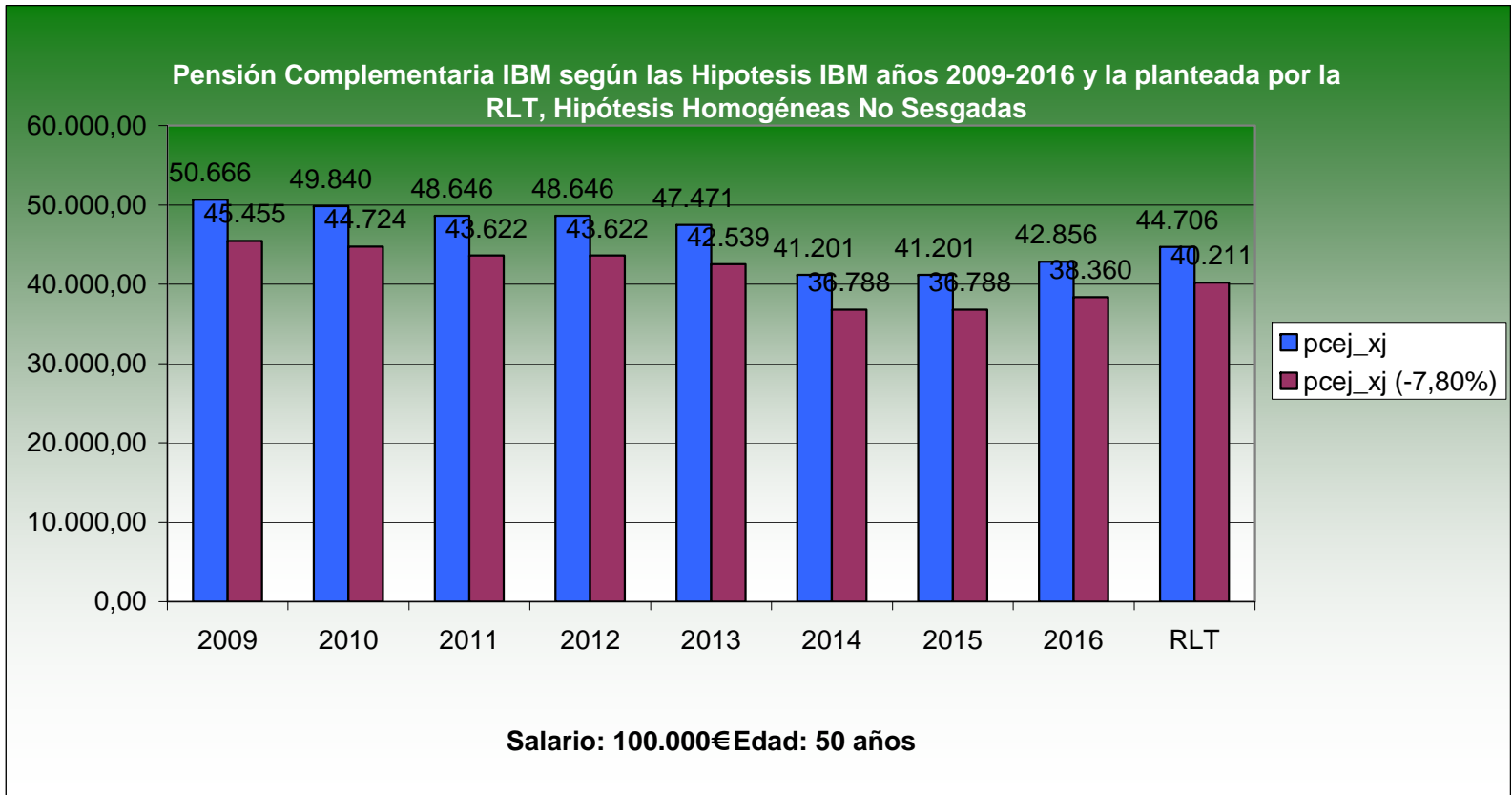
	2009	2010	2011	2012	2013	2014	2015	2016	RLT
pcej_xj	13.920,70	13.763,51	13.223,39	13.223,39	11.890,27	5.539,35	5.539,35	8.407,48	13.006,44
pcej_xj (-7,80%)	10.104,50	9.936,02	8.681,10	8.681,10	7.451,97	1.681,32	1.681,32	4.457,74	9.745,13
Rel añot / 2009(100%)	100,00%	98,87%	94,99%	94,99%	85,41%	39,79%	39,79%	60,40%	93,43%
Rel añot (-7,8%) / 2009(100%)	72,59%	71,38%	62,36%	62,36%	53,53%	12,08%	12,08%	32,02%	70,00%



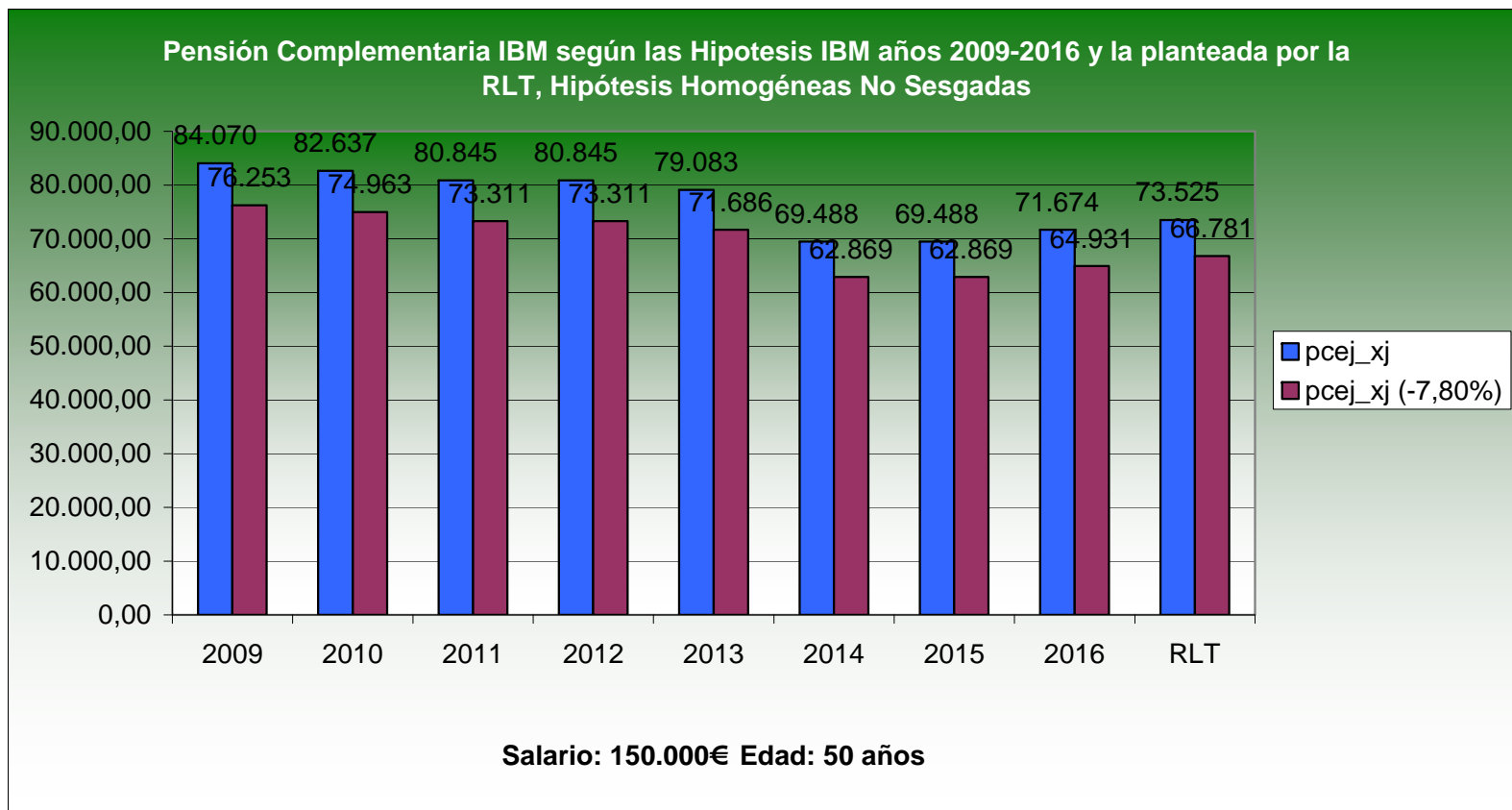
	2009	2010	2011	2012	2013	2014	2015	2016	RLT
pcej_xj	17.261,15	17.043,22	16.445,89	16.445,89	15.858,44	11.035,12	11.035,12	14.033,88	15.888,26
pcej_xj (-7,80%)	14.655,60	14.485,05	13.934,31	13.934,31	13.281,19	6.748,42	6.748,42	9.645,29	13.640,44
Rel añot / 2009(100%)	100,00%	98,74%	95,28%	95,28%	91,87%	63,93%	63,93%	81,30%	92,05%
Rel añot (-7,8%) / 2009(100%)	84,91%	83,92%	80,73%	80,73%	76,94%	39,10%	39,10%	55,88%	79,02%



	2009	2010	2011	2012	2013	2014	2015	2016	RLT
pcej_xj	33.963,38	33.441,77	32.545,77	32.545,77	31.664,59	27.057,71	27.057,71	28.446,79	30.297,38
pcej_xj (-7,80%)	30.055,05	29.604,51	28.778,39	28.778,39	27.965,95	23.748,12	23.748,12	25.075,06	26.925,65
Rel añot / 2009(100%)	100,00%	98,46%	95,83%	95,83%	93,23%	79,67%	79,67%	83,76%	89,21%
Rel añot (-7,8%) / 2009(100%)	88,49%	87,17%	84,73%	84,73%	82,34%	69,92%	69,92%	73,83%	79,28%



	2009	2010	2011	2012	2013	2014	2015	2016	RLT
pcej_xj	50.665,60	49.840,31	48.645,64	48.645,64	47.470,74	41.201,25	41.201,25	42.855,91	44.706,50
pcej_xj (-7,80%)	45.454,51	44.723,97	43.622,48	43.622,48	42.539,22	36.788,46	36.788,46	38.360,27	40.210,85
Rel año / 2009(100%)	100,00%	98,37%	96,01%	96,01%	93,69%	81,32%	81,32%	84,59%	88,24%
Rel año (-7,8%) / 2009(100%)	89,71%	88,27%	86,10%	86,10%	83,96%	72,61%	72,61%	75,71%	79,37%



	2009	2010	2011	2012	2013	2014	2015	2016	RLT
pcej_xj	84.070,06	82.637,40	80.845,40	80.845,40	79.083,05	69.488,32	69.488,32	71.674,15	73.524,74
pcej_xj (-7,80%)	76.253,42	74.962,88	73.310,65	73.310,65	71.685,77	62.869,14	62.869,14	64.930,68	66.781,27
Rel añot / 2009(100%)	100,00%	98,30%	96,16%	96,16%	94,07%	82,66%	82,66%	85,26%	87,46%
Rel añot (-7,8%) / 2009(100%)	90,70%	89,17%	87,20%	87,20%	85,27%	74,78%	74,78%	77,23%	79,44%



## **ANEXO 2**

### **COLECTIVO TOTAL**

<b>AÑO</b>	<b>INCREMENTO SALARIAL PROMEDIO</b>	<b>INDICE DE PRECIOS AÑO PREVIO</b>	<b>DIFERENCIA</b>	<b>INCREMENTO SALARIAL SI IPC=1,6%</b>
2010-2011	9,26%	3,00%	6,26%	7,86%
2011-2012	2,85%	2,40%	0,45%	2,05%
2012-2013	7,47%	2,90%	4,57%	6,17%
2013-2014	8,47%	3,00%	5,47%	7,07%
2014-2015	4,14%	-1,00%	5,14%	6,74%
<b>PROMEDIO</b>	<b>4,86%</b>	<b>1,80%</b>	<b>3,06%</b>	<b>4,66%</b>

### **COLECTIVO DE ALTA DE PRINCIPIO A FIN**

<b>AÑO</b>	<b>INCREMENTO SALARIAL PROMEDIO</b>	<b>INDICE DE PRECIOS AÑO PREVIO</b>	<b>DIFERENCIA</b>	<b>INCREMENTO SALARIAL SI IPC=1,6%</b>
2010-2011	9,26%	3,00%	6,26%	7,86%
2011-2012	2,72%	2,40%	0,32%	1,92%
2012-2013	7,36%	2,90%	4,46%	6,06%
2013-2014	8,25%	3,00%	5,25%	6,85%
2014-2015	3,85%	-1,00%	4,85%	6,45%
<b>PROMEDIO</b>	<b>4,53%</b>	<b>1,80%</b>	<b>2,73%</b>	<b>4,33%</b>

**COLECTIVO CON INCENTIVOS**

<b>AÑO</b>	<b>INCREMENTO SALARIAL PROMEDIO</b>	<b>INDICE DE PRECIOS AÑO PREVIO</b>	<b>DIFERENCIA</b>	<b>INCREMENTO SALARIAL SI IPC=1,6%</b>
2010-2011	16,24%	3,00%	13,24%	14,84%
2011-2012	3,06%	2,40%	0,66%	2,26%
2012-2013	12,28%	2,90%	9,38%	10,98%
2013-2014	16,16%	3,00%	13,16%	14,76%
2014-2015	7,55%	-1,00%	8,55%	10,15%
<b>PROMEDIO</b>	<b>7,23%</b>	<b>1,80%</b>	<b>5,43%</b>	<b>7,03%</b>

**COLECTIVO DE ALTA DE PRINCIPIO A FIN**

<b>AÑO</b>	<b>INCREMENTO SALARIAL PROMEDIO</b>	<b>INDICE DE PRECIOS AÑO PREVIO</b>	<b>DIFERENCIA</b>	<b>INCREMENTO SALARIAL SI IPC=1,6%</b>
2010-2011	16,28%	3,00%	13,28%	14,88%
2011-2012	2,81%	2,40%	0,41%	2,01%
2012-2013	12,16%	2,90%	9,26%	10,86%
2013-2014	15,81%	3,00%	12,81%	14,41%
2014-2015	7,00%	-1,00%	8,00%	9,60%
<b>PROMEDIO</b>	<b>7,14%</b>	<b>1,80%</b>	<b>5,34%</b>	<b>6,94%</b>

**COLECTIVO SIN INCENTIVOS**

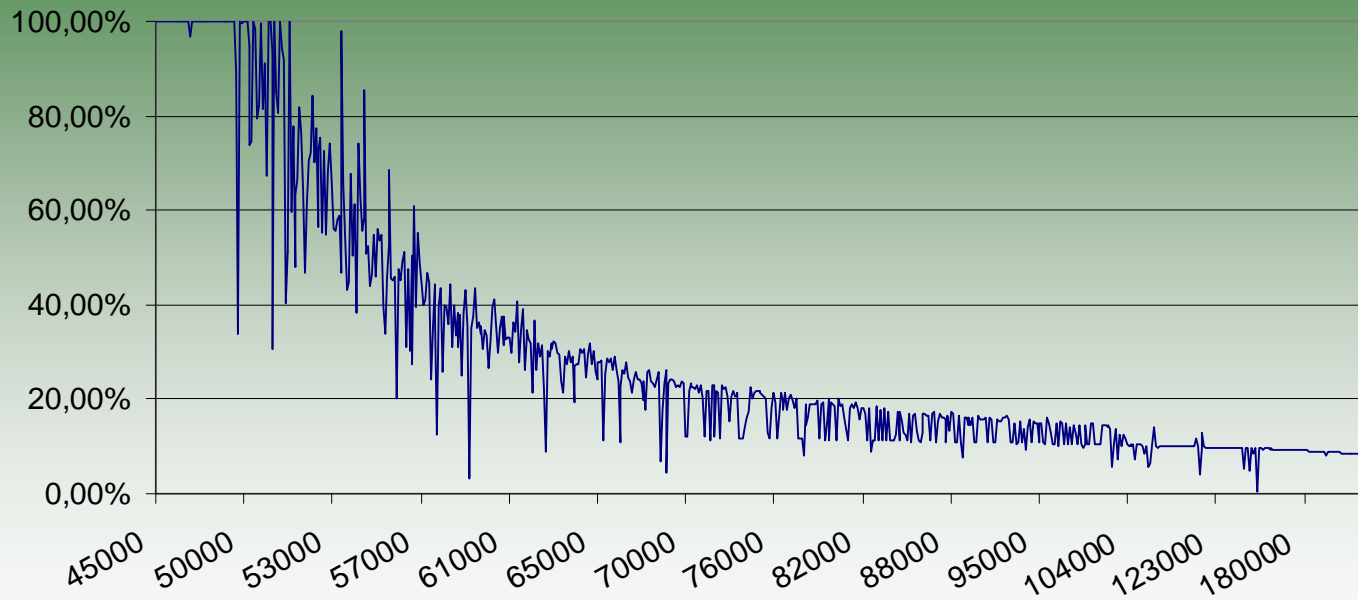
<b>AÑO</b>	<b>INCREMENTO SALARIAL PROMEDIO</b>	<b>INDICE DE PRECIOS AÑO PREVIO</b>	<b>DIFERENCIA</b>	<b>INCREMENTO SALARIAL SI IPC=1,6%</b>
2010-2011	3,17%	3,00%	0,17%	1,77%
2011-2012	2,44%	2,40%	0,04%	1,64%
2012-2013	3,07%	2,90%	0,17%	1,77%
2013-2014	1,93%	3,00%	-1,07%	0,53%
2014-2015	1,34%	-1,00%	2,34%	3,94%
<b>PROMEDIO</b>	<b>2,27%</b>	<b>1,80%</b>	<b>0,47%</b>	<b>2,07%</b>

**COLECTIVO DE ALTA DE PRINCIPIO A FIN**

<b>AÑO</b>	<b>INCREMENTO SALARIAL PROMEDIO</b>	<b>INDICE DE PRECIOS AÑO PREVIO</b>	<b>DIFERENCIA</b>	<b>INCREMENTO SALARIAL SI IPC=1,6%</b>
2010-2011	3,05%	3,00%	0,05%	1,65%
2011-2012	2,33%	2,40%	-0,07%	1,53%
2012-2013	3,04%	2,90%	0,14%	1,74%
2013-2014	1,82%	3,00%	-1,18%	0,42%
2014-2015	1,42%	-1,00%	2,42%	4,02%
<b>PROMEDIO</b>	<b>2,21%</b>	<b>1,80%</b>	<b>0,41%</b>	<b>2,01%</b>

**ANEXO 3**

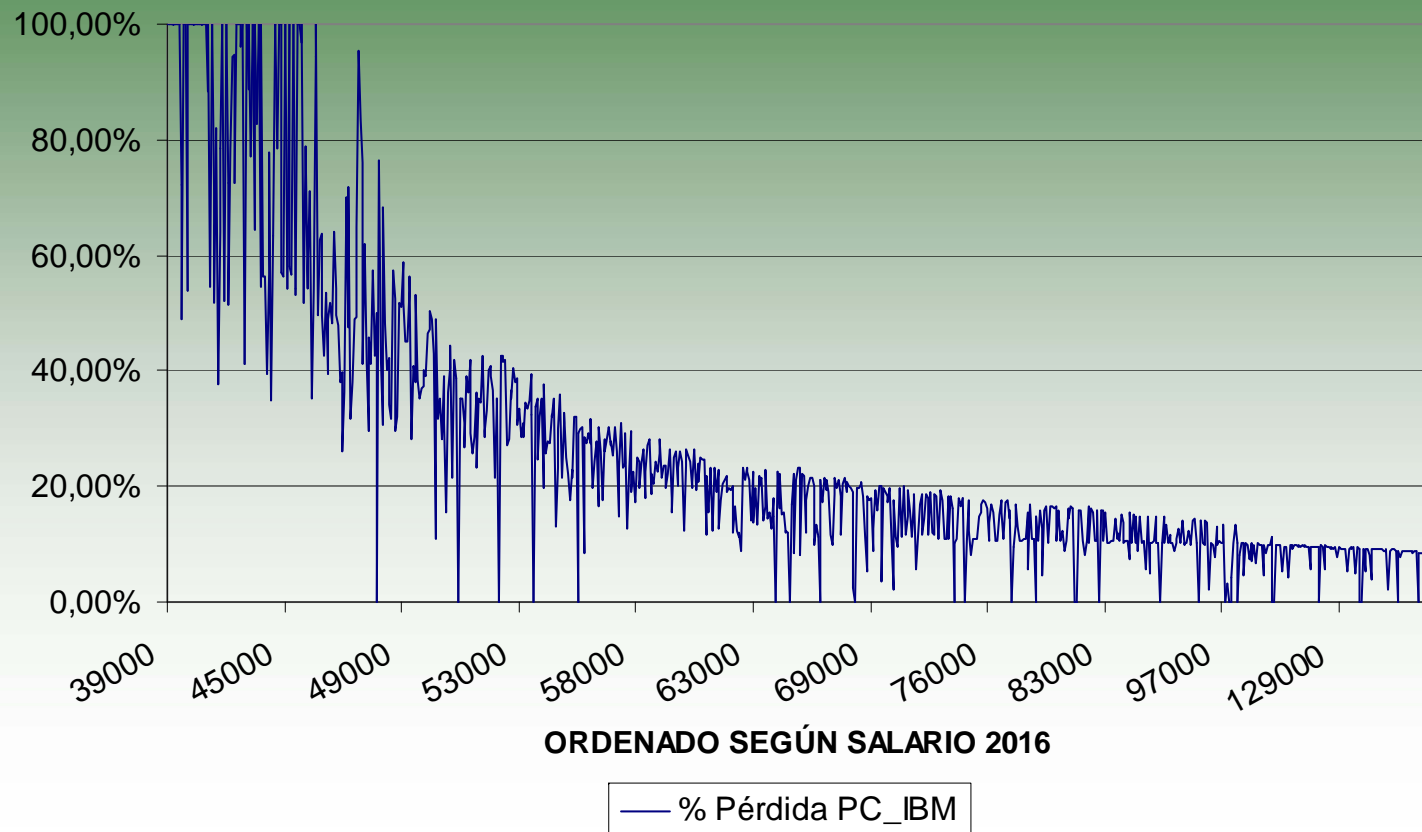
**EFFECTO DEL RECORTE DEL 7,8% EN LA PENSIÓN IBM  
HIPÓTESIS IBM**



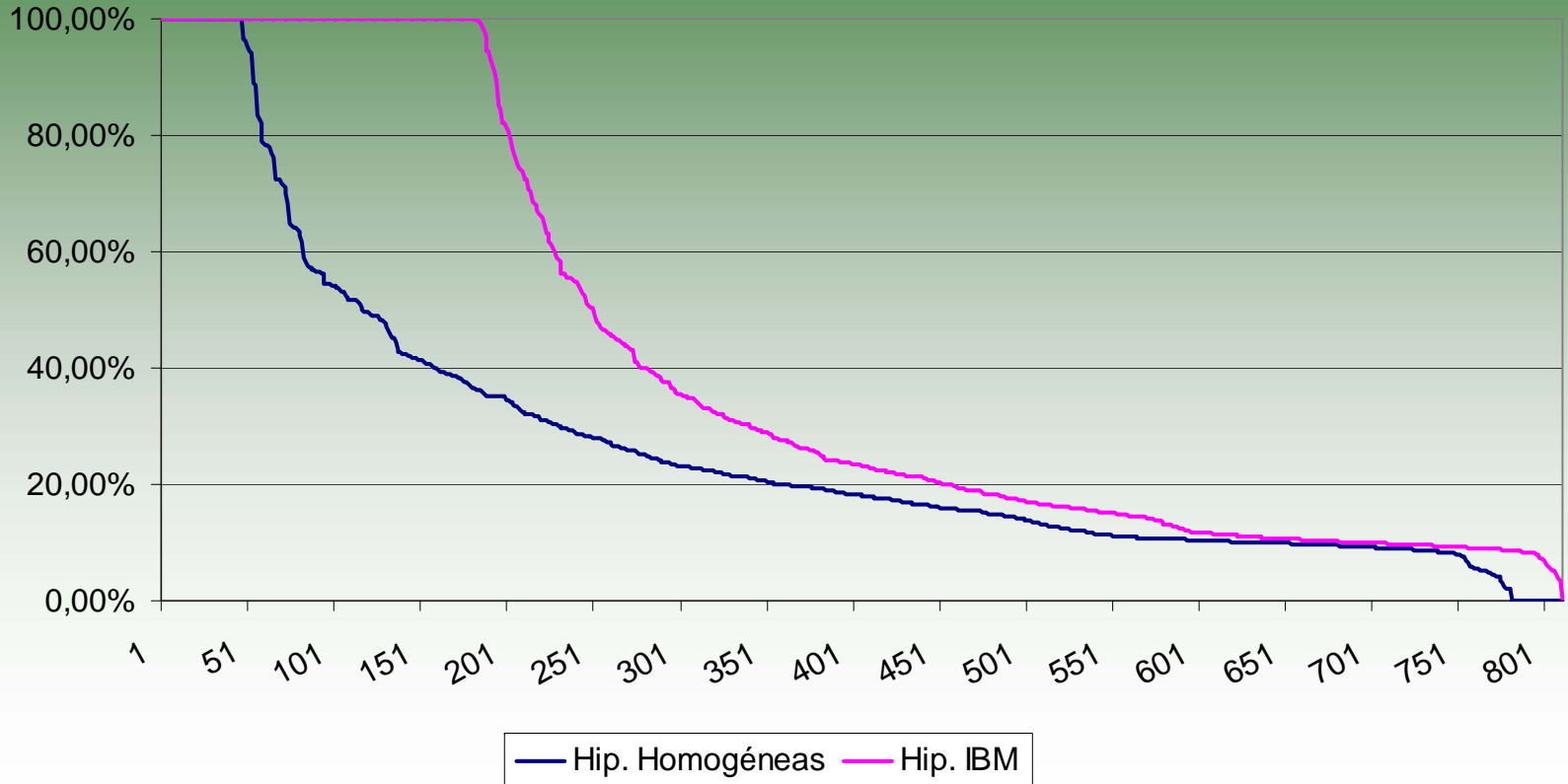
**ORDENADO SEGÚN SALARIO 2016**

— % Pérdida PC\_IBM

## EFFECTO DEL RECORTE DEL 7,8% EN LA PENSIÓN IBM HIPÓTESIS HOMOGÉNEAS NO SESGADAS



# EFFECTO DEL RECORTE DEL 7,8% DEL SALARIO PERDIDA EN LA PENSIÓN IBM



## **ANEXO 4**

<b>HIPÓTESIS</b>	<b>IBM</b>	<b>HOMOGÉNEAS</b>
<b>Tipo de Interés</b>	<b>1,70%</b>	<b>2,00%</b>
<b>Índice de precios al consumo</b>	<b>1,60%</b>	<b>1,00%</b>
<b>Índice de revalorización salarial</b>	<b>1,25%</b>	<b>1,25%</b>
<b>Índice de crecimiento de las Pensiones máximas de Seguridad Social</b>	<b>1,60%</b>	<b>0,25%</b>
<b>Salario de referencia de la prestaciones</b>	<b>Pensionable 2016</b>	<b>Promedio 2011-2015</b>
<b>Tablas de mortalidad</b>	<b>PE 98-99</b>	<b>PER 2000 P</b>
<b>Tabla de invalidez</b>	<b>IBM</b>	<b>50% IAB SS90</b>

## ANEXO 5

**Cobertura ya devengada y Cobertura final con Hipótesis Homogéneas No Sesgadas**  
**Reparto de los costes pasados y futuros IBM buscando idéntica cobertura final de la pensión IBM**

