

PROJETE TERRES DE L'EBRE



Nova Era

www.associacionovaera.com

Qui som ?

Nova Era és una associació sense afany de lucre, per fomentar l'autosuficiència en el màxim d'àmbits possibles (alimentació, salut, energia, formació, lleure, etc.), aglutinant i amparant projectes respectuosos amb el Medi Ambient, amb un criteri òptim de proximitat, en un marc d'"autoconsum comunitari", creant una xarxa d'intercanvi i suport mutu, tant en els àmbits d'emprenedoria com socials, sempre pensant en l'autosuficiència, la millora personal i col·lectiva, procurant incrementar la "felicitat per càpita".

Es vol impulsar i donar suport a projectes (més o menys consolidats), els criteris dels quals s'avinguin amb els de l'Associació, per tal que tinguin una plataforma de difusió (web), accés a una xarxa d'autoconsum, cobertura per operar (assegurança i gestor administratiu), i suport d'altres membres en diversos àmbits.

Les aportacions dels socis es destinen al manteniment de la web, el suport d'un gestor administratiu, i la contractació d'una assegurança de responsabilitat civil.

Els projectes marcadament socials estan exempts de quota.

En la mesura que els projectes es consolidin, generant moviment econòmic i social suficients, es proposarà l'alta com empleats de l'associació, al servei de la comunitat, assumint cada projecte els seus nous costos d'estructura, o que es donin d'alta pel seu compte amb la fórmula que els sembli millor (autònom, coop., societat mercantil, ...).

Amb aquesta fórmula es preten salvar els elevats costos estructurals que suposa començar projectes amb un mínim de cobertura legal, compartint-los, i donant-nos suport mutu en diversos àmbits (compartir xarxa d'autoconsum, coneixement, ...), reforçant les possibilitats d'èxit dels projectes, i el bon fi de l'Associació.

Projecte Terres de l'Ebre

Una família posa a disposició de l'Associació una finca al Perelló, ben comunicada, on predominen les oliveres, amb una infraestructura per donar suport a l'explotació, així com el gaudi i descoberta de les Terres de l'Ebre i projectes que s'hi desenvolupen.



El Maset de la Rabosa

La finca té una superfície aproximada de 4 ha., disposa d'oliveres, garrofers, ametllers, figueres i albercocs, s'estan incorporant arnes per produir mel, i es vol potenciar les plantes aromàtiques i remeieres, incorporant més varietat de les ja presents si s'escau.

Per donar suport a aquestes activitats, es disposa d'una caseta de suport a l'explotació i annexes, amb sistemes de recollida i tractament de pluvials per dotar-la d'aigua de boca i sanitària, tractament natural d'aigües grises i negres, instal·lació fotovoltaica per una autonomia energètica, aigua calenta sanitària i calefacció mitjançant una xemeneia de llenya, cuina econòmica de llenya, i suport de gas per aigua calenta i cuina a l'estiu.



Vista del conjunt del maset, amb la Punta del Fangar a l'horitzó

Per assegurar l'autosuficiència en aigua, per reg de la finca i futura horta, s'està dissenyant un sistema complementari de recollida de pluvials, amb una bassa gran, infraestructura que es pretén realitzar a curt termini (en fase de disseny i pressupost).

L'Associació vol fomentar la formació i producció per autoconsum (bàsicament alimentació), així com una branca d'ecoturisme, procurant una font d'ingressos que permetin el sosteniment d'aquest i altres projectes que aquesta desenvolupa en diferents àmbits.



Un recó pel gaudi

Recentment s'ha signat un conveni de custòdia agrària amb l'associació Graellsia, col.laboradora de la Xarxa per la Custòdia del Territori.

D'una banda entenem suposa rebre l'assessorament per el correcte maneig de la finca, amb especial èmfasi en la preservació de l'estructura de murs de pedra en sec existents, i la flora i fauna autòctones, procurant l'aprofitament del sistema de basses (actuals i en projecte), per a la reintroducció/conservació d'amfibis, així com la recuperació del conill, la perdiu, la fagina i la rabosa (entre d'altres), mitjançant la tècnica de l'adob verd al conreu d'oliveres.

Tantmateix, es preveu la possibilitat, condicionada a la presència d'un/a masover/a, d'instal.lar ovelles, tant per al manteniment de les zones de conreu, com per a la reproducció, per obtenir xai per autoconsum dels membres de l'associació.

D'altra banda, l'associació enten que el vincle amb la XCT pot aportar un prestigi al projecte, així com la possibilitat de foment de la branca d'ecoturisme que es vol implementar, i l'accés a certes subvencions necessàries per acabar de realitzar infraestructures pendents d'executar.

Infraestructres per l'autosuficiència

El projecte vol ser un model d'autosuficiència en aigua i energia, per donar suport a una explotació destinada a millorar el grau d'autosuficiència alimentària dels associats.

Aigua de boca:

La recollida d'aigües pluvials de la teulada passa en primer lloc per un aljub de 1.000 l., destinat a aigua de boca. El sobreixidor de l'aljub es deriva cap a la bassa de pluvials.



Canalons de recollida de pluvials, aljub, i sobreixidor.

L'aigua de l'aljub es deriva directament a una aixeta de la cuina, per gravetat, previ pas per un tub d'ultraviolats, per eliminar potencials gèrmens.

La superfície de recollida i dimensió de l'aljub, permet gaudir d'aigua de boca en condicions adequades tot l'any.

Aigua sanitària:

El sobreixidor de l'aljub, provinent de la teulada del maset, juntament amb el cobert d'eines i llenya, i la pròpia bassa, de 43 m³, i el seu filtre biològic, donen una capacitat potencial de recollida d'aigua de pluja propera als 80.000 l./any, quantitat que, amb un ús responsable, dota al maset d'autosuficiència en aigua sanitària.

Per el manteniment de les condicions adequades de l'aigua recollida, la bassa disposa d'un sistema de recirculació amb bomba solar, a través d'un filtre biològic consistent en una "jardinera" de graves i vegetació.



La bassa i el filtre biològic

El sistema es dota d'una arqueta que agafa l'aigua de la bassa de pluvials, i la filtra mitjançant un sistema de sílici i sorres, acumulant-la a un aljub subterrani de 400 l., que amb un grup de pressió solar dota d'aigua sanitària al maset.



Arqueta filtre, aljub i grup de pressió

Aigua calenta sanitària i calefacció:

La pròpia explotació genera una quantitat destacable de biomassa, bàsicament llenya d'olivera, recurs renovable que cal aprofitar.



Cobert d'eines i llenya després de l'esporga de 2.014

Per optimitzar aquest recurs s'ha instal·lat una xemeneia (model integrat), que amb uns serpentins i intercanviadors proveeix aigua calenta sanitària, per a l'higiene personal, la cuina, i calefacció.



Xemeneia model Hidro 50

Aprofitant el mateix recurs s'està construint una cuina econòmica de llenya, que es nodreix de la brasa provinent de la xemeneia.

El conjunt es complementa amb una instal·lació d'escalfador i fogons de gas, per el seu us durant l'estiu.

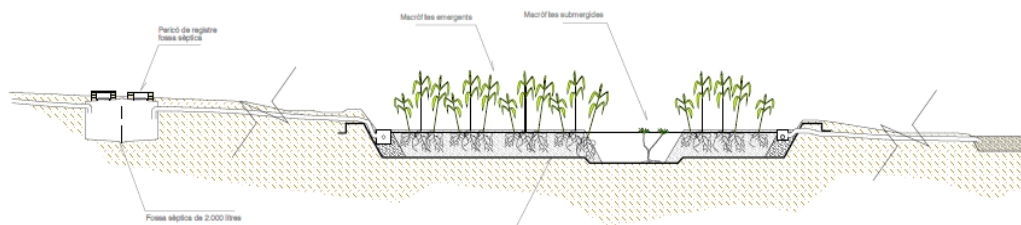
Aigües grises i negres:

Les aigües residuals generades per l'ús del maset reben un tractament biològic per evitar la contaminació del medi.



Detall de la bassa de depuració

Es condueixen fins una fossa sèptica de retenció i reducció de sòlids, que connecta amb una bassa de depuració biològica, l'efluent de la qual ens ha de permetre la plantació d'alguns fruiters.



Secció bassa depuració biològica

Tant la bassa de pluvials com la de depuració, ambdues en fase de consolidació de la flora, estan servint per atraure fauna de l'entorn, i s'està recuperant alguns amfibis, ja instal·lats des de fa un temps.



Vista general de la bassa, amb vegetació en fase de consolidació

Energia:

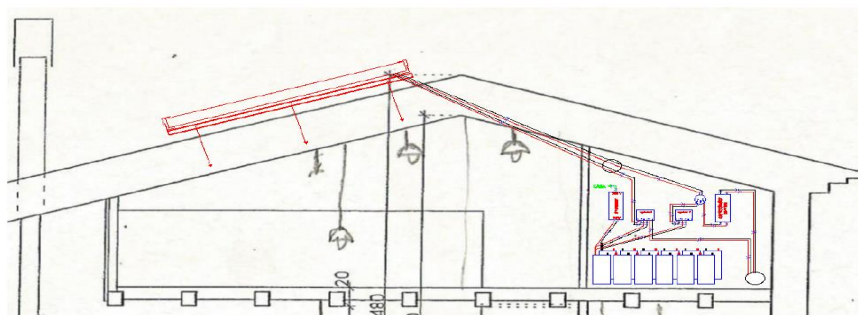
El maset, a més de l'energia per biomassa descrita en els punts anteriors, disposa d'una instal·lació d'energia solar-fotovoltaica per dotar a totes les infraestructures (bombes i nevera), així com d'energia elèctrica per la il·luminació interior i altres usos habituals.



Vista general amb les plaques fotovoltaïques sobre teulada

S'ha limitat la potència màxima a 600 w., eliminant la possibilitat d'us de certs electrodomèstics no imprescindibles, i la il·luminació s'ha fet amb tecnologia Led.

Amb un sistema de quatre plaques solars i un grup de bateries ben dimensionat, el maset disposa de 4,5 dies d'autonomia elèctrica, amb un dia complet de sol.



Esquema sistema solar-fotovoltaica

Tantmateix, les dues plaques destinades a la recirculació de l'aigua de la bassa els mesos de major insol·lació, i de major risc de presència d'algues i altres organismes, a l'hivern, època amb dies més curts i menor insol·lació, es deriven al sistema elèctric del maset, per assegurar-ne l'autosuficiència.

Projecte eco-turisme Descoberta



La finca, amb un projecte d'agroecologia incipient, unes infraestructures per dotar-la d'autosuficiència energètica i d'aigua, i sistemes de tractament natural de residus, dintre del marc de l'Associació, vol ser útil no nomès per posar en valor uns criteris de sostenibilitat i respecte al medi ambient, sinó també un ric entorn per descobrir.



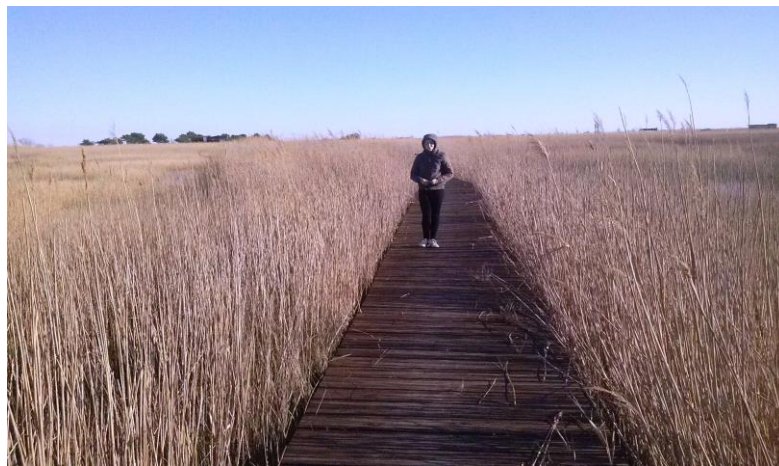
Estem a la Reserva de la Biosfera (UNESCO), de les Terres de l'Ebre, a la serra de l'Arboç (massís de Cardó), a 10 minuts de l'entrada del parc natural del Delta de l'Ebre, a 40 minuts del parc natural dels Ports, i ben a prop de molts reconcs d'alt interès històric, natural, científic i cultural.



S'estàn fent contactes amb projectes de l'entorn, afins als principis de l'Associació, i amb grups amb interès en l'ornitologia, els amfibis, la fotografia, ... per optimitzar l'ús de les instal.lacions, ja sigui per accions formatives, de col.laboració o lleure.



Tantmateix, estem treballant en una guia de les Terres de l'Ebre, per facilitar als usuaris una compil.lació de llocs d'interès, rutes, història, cultura, gastronomia, ... i contactes per poder gaudir al màxim de les estades a la finca.



La caseta de suport a l'explotació admet 6 persones amb molt de confort, cabuda ampliable sense perdre una convivència adequada, i s'està preparant una zona on poder instal.lar tendes de campanya per accions puntuals.

Per l'ús de les instal.lacions caldrà fer una aportació a l'Associació, d'una mitja de 90 €/dia, a determinar en cada cas, en funció del nombre d'usuaris i temps d'estada, en concepte de manteniment de les infraestructures i la finca en general.

Per aquells que vulguin quelcom més que tranquil·litat i natura, engeguem dos projectes que combinen l'aspecte lúdic amb la producció per autoconsum (oli i mel), sempre amb un bon equilibri, de manera que les tasques siguin més lúdiques que feixugues ...

Projecte Oli per l'any



Amb ànim de produir oli ecològic per autoconsum dels membres del projecte, s'assignen uns lots o parcel·les d'unes 25 oliveres a cada equip (previst de dues persones), que haurà de tenir cura de totes les actuacions.

Les actuacions bàsiques, esporga, aportació de fems, neteja de soques, desbrossat, ruxar (si s'escau), i collita, que es distribueixen al llarg de l'any, requeriran d'estades mínimes de cap de setmana, que es calcula seran entre 4 i 5, en que compartiran la caseta al menys dos equips.

Les primeres temporades es compta amb el suport d'un expert en l'esporga, ja que es tracta de la tasca més delicada, de la que depèn un bon rendiment de l'olivera, servei que cada equip haurà de sufragar fins acreditar habilitat suficient per fer-ho ells mateixos.

Voluntaris de l'associació donaran suport als socis en el maneig de l'olivera, i sel's podrà encomanar feina en cas de no poder complir amb les tasques.

La participació en el projecte suposa el compromís de tenir cura de les oliveres assignades, o recórrer al voluntariat, assumir el cost d'esporgar en els primers cicles, de molí (en converses per fer-ho a un molí de pedra tradicional), pagar un Delme (10%) de la producció d'oli a l'associació, i fer una aportació anual a l'Associació, en concepte d'us i manteniment de les infraestructures (allotjament, energia, aigua, ...).

Les aportacions previstes son de 240/300 €/any (4/5 caps de setmana), per equip, i les feines encarregades als voluntaris, d'uns 8 €/h..

Donada la limitació del nombre d'oliveres assignat a cada soci/equip, les tasques a realitzar no es fan feixugues, permetent que els caps de setmana dedicats al projecte deixin moltes hores lliures per descobrir i gaudir de les Terres de l'Ebre, inclús participar en altres projectes en preparació a la pròpia finca, o de tercers.

Es preten un balanç final en que l'oli obtingut compensi les aportacions econòmiques efectuades, i un aprenentatge en el maneig de les oliveres, a més de poder disfrutar d'un temps de lleure i desconnexió en un marc molt estimulant.

Projecte Mel per l'any



L'associació compta amb la col.laboració d'un petit productor de mel del Perelló, per iniciar un projecte de formació i producció de mel ecològica per autoconsum dels socis.

S'han instal.lat unes arnes, sota la tutela de l'esmentat productor, per iniciar l'aprenentatge, amb la finalitat d'engegar el projecte a finals de 2.014, obert als socis que vulguin participar de l'experiència d'aprenentatge i producció de mel per autoconsum.

A la finca comptem amb la presència abundant de romaní, farigola, herba de Sant Joan, bruc, ..., a més de les oliveres i fruiters, i es vol complementar amb mel.líferes, que es conrearan juntament amb l'adob verd que es pensa implementar als camps d'oliveres.

La dinàmica serà similar a la del projecte Oli per l'Any, determinant les actuacions que requereix el maneig de les arnes, per definir el quadre d'estades a la finca i us de les instal.lacions.

Així, queda per definir l'aportació que cada equip de socis haurà de fer, procurant que el valor de la mel obtinguda compensi el cost d'utilització de les infraestructures.



Nova Era

www.associacionovaera.com