

21 Abril 2012: Marxa / bicicletada contra l'Eurovegas i per la Sobirania Alimentària

Aliança per la Sobirania Alimentària de Catalunya Plataforma Aturem Eurovegas

Fins a finals dels anys 60, l'Àrea Metropolitana de Barcelona, com gran part de la resta de bioregions catalanes, encara conservava al seu entorn un territori agrari ric i divers, sobretot gràcies a l'enorme potencial agrícola de les comarques del Baix Llobregat i el Maresme, tradicionals subministradores de fruita i verdura a la ciutat de Barcelona.

A partir d'aleshores, però, el *desarrollismo* franquista primer i el continuisme urbanístic posterior han uniformitzat i degradat força el nostre territori, així com les seves produccions agropecuàries. Per una banda, per mitjà del creixement desmesurat dels negocis immobiliaris: les xarxes de comunicacions, les trames urbanes, les àrees logístiques, comercials, d'oci, etc. I, per altra banda, degut a la implantació del nefast sistema alimentari agroindustrial actualment dominant.

Malgrat la important degradació que darrerament han patit la terra i els usos agraris, tant l'AMB com la resta de bioregions catalanes conserven encara un important potencial agropecuari. Això ha estat possible gràcies a les lluites dutes a terme per decidits sectors de la societat civil catalana.

D'una banda s'ha tractat de preservar el territori i els espais agraris, tant de la seva urbanització, com de projectes destructius de tota índole. D'altra banda, destaca el sorgiment i la consolidació del moviment agroecològic català, que amb més de deu anys de trajectòria i des de l'agroecologia i l'acció col·lectiva, tracta d'avançar cap a la sobirania alimentària per mitjà del desenvolupament d'alternatives al sistema alimentari dominant, a través d'iniciatives d'allò més diverses: projectes productius, grups i cooperatives de consum, horts comunitaris, bancs de llavors, col·lectius que fan sensibilització, recerca i acció política...

En l'actual context d'aprofundiment de la crisi social, econòmica, ecològica i alimentària, i davant de projectes social i territorialment destructius com l'Eurovegas, o altres que s'anuncien com la Reforma del Port Vell o les 16 portes de Collserola, cal aplegar el màxim de forces en defensa del territori i d'una ordenació de l'espai que pretengui avançar cap a la sobirania alimentària, lluitar contra l'especulació immobiliària, l'expansió de l'entramat agro-urbà industrial i la construcció d'infraestructures innecessàries que només beneficien les elits que les promouen.

No ens deixem enlluernar per l'EuroVegas, un projecte que reuneix els pitjors ingredients del model econòmic en crisi. Davant la crisi energètica, la insostenibilitat dels nivells de consum i el malbaratament de recursos, estem obligats a plantejar-nos i cercar models econòmics sostenibles.

Si volem forjar-nos un futur digne per a tothom, hem de revaloritzar els espais verds i agrícoles, urbans i periurbans, potenciant la seva interconnexió. Hem de revitalitzar les àrees rurals per mitjà de la recuperació dels usos agrícoles, ramaders i forestals tradicionals i d'una gestió agroecològica dels ecosistemes locals. Hem de canviar el model de consum en base a l'autorganització des d'allò col·lectiu. Hem d'aturar la destrucció del territori en curs i la creixent pèrdua de control popular sobre el sistema alimentari. No podem tolerar que segueixin hipotecant el nostre futur col·lectiu. És hora de lluitar per allò comú, defensar la terra agrària i recuperar el control popular de l'alimentació. És hora d'ajuntar-nos i de passar a l'acció.

**Uneix-te a la lluita per la sobirania alimentària i en defensa del territori.
Defensem el Delta i del Baix Llobregat
Aturem Eurovegas! Salvem el Delta y el Parc Agrari del Baix Llobregat
Volem pagesia i no casinos**

**Dissabte 21 d'abril, acte reivindicatiu, dinar popular i tast de carxofes al vi, a
Cal Dimoni, Parc Agrari del Baix Llobregat**

Bicicletada i/o caminada amb dinar popular

Des de Barcelona:

10h. Trobada general: Acte a l'illa "Germanetes" (Confluència carrers Compte de Borrell i Consell de Cent).

Un cop acabat l'acte de l'illa Germanetes:

A) Sortida Bicycletes:

10:30h sortida direcció Pl. Espanya, enfilàrà per la Gran Via de les Corts Catalanes. **Cap a les 11:30h.** creurà el riu Llobregat pel pont de la C31 i deixarà aquesta via direcció al Prat, desviant-se cap a la "**Rotonda del Queixal**" (és on comença l'**itinerari assenyalat en groc del mapa**).

12h. a l'Estació de Renfe del Prat de Llobregat per a que es puguin incorporar a la marxa els i les pratenques que ho vulguin fer.

B) Sortida a peu:

Les que anem a peu haurem d'estar a les **11hs a l'Estació de Sants** i a Viladecans ens esperaran companys/es que ens guiaran per arribar a Can Dimoni. En el mapa **hem assenyalat en vermell l'itinerari** aproximat que farà aquesta marxa.

12:30 h. Acció en un terreny al costat de les basses de Can Dimoni.

13:00 h. Can Dimoni.

Trobada de la bicicleta, tractors i caminada.

Convocatòria final premsa.

Dinar Popular: cadascú s'ha de portar el seu dinar i la beguda pertinent.

S'oferiran carxofes a la voluntat.

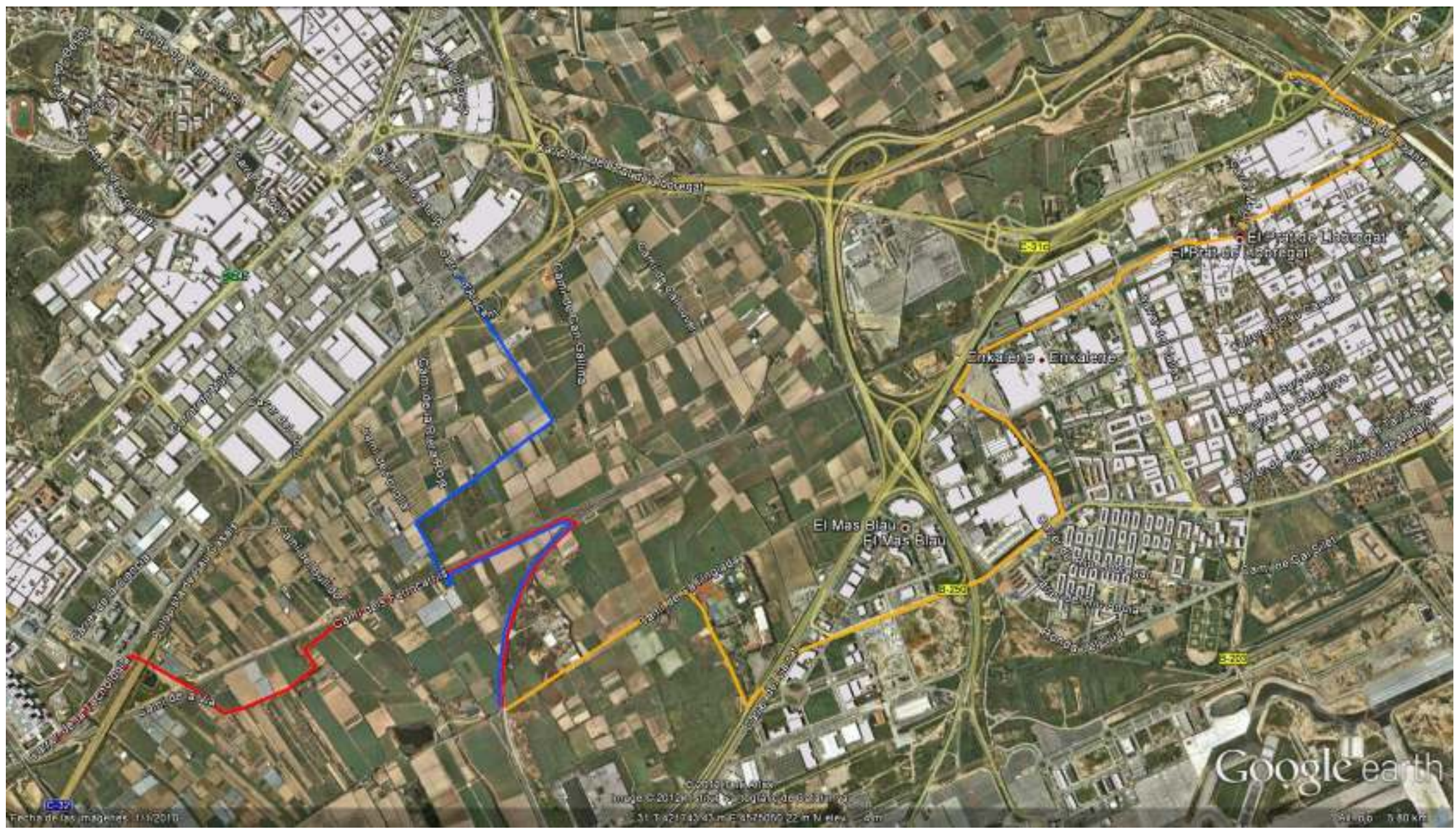
Hi haurà dinamització per infants.

A la tarda hi haurà xerrades i possiblement un concert acústic.

Altres consignes importants:

- **Des de diferents localitats del Baix Llobregat també sortiran marxes en bicicleta o a peu: totes les marxes han de confluïr, com a tard, a les 12:30h. a Can Dimoni.**
- **Que tots els col·lectius i persones que puguin facin pancartes per portar i per anar penjant durant el recorregit. Us animem a venir de color verd.**
- **Per a realitzar la plantada simbòlica popular d'hortalisses que farem, cal que totes les persones que puguin duguin aixades i planter, o un grapat de llavors de gra.**

VEURE MAPA ANNEX ↓



© 2010

Imatge © 2010

31.142174343m E 427000 22m N elev. 2m

Google earth

51.00 5.80 km

Fecha de las imágenes: 1/6/2010