

2a. Jornada tècnica d'apicultura ecològica

Lloc: Begues, al centre cívic L'Escorxador, Av. de Sitges s/n, Begues (Baix Llobregat) -Mireu plànol adjunt-

Data: 23 d'octubre de 2011

Hora: 12h.

"Maneig del fons sanitari i tractaments ecològics anti-Varroa de tardor"

Ponent: **Esteve Miràngels**, veterinari d'abelles

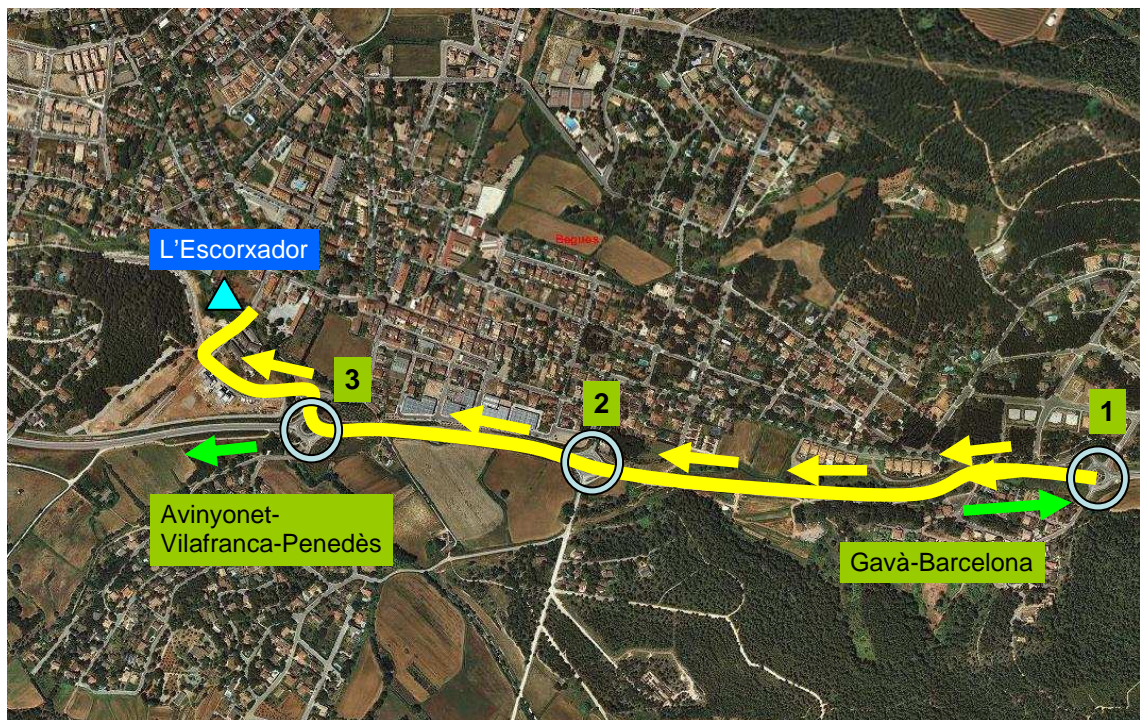
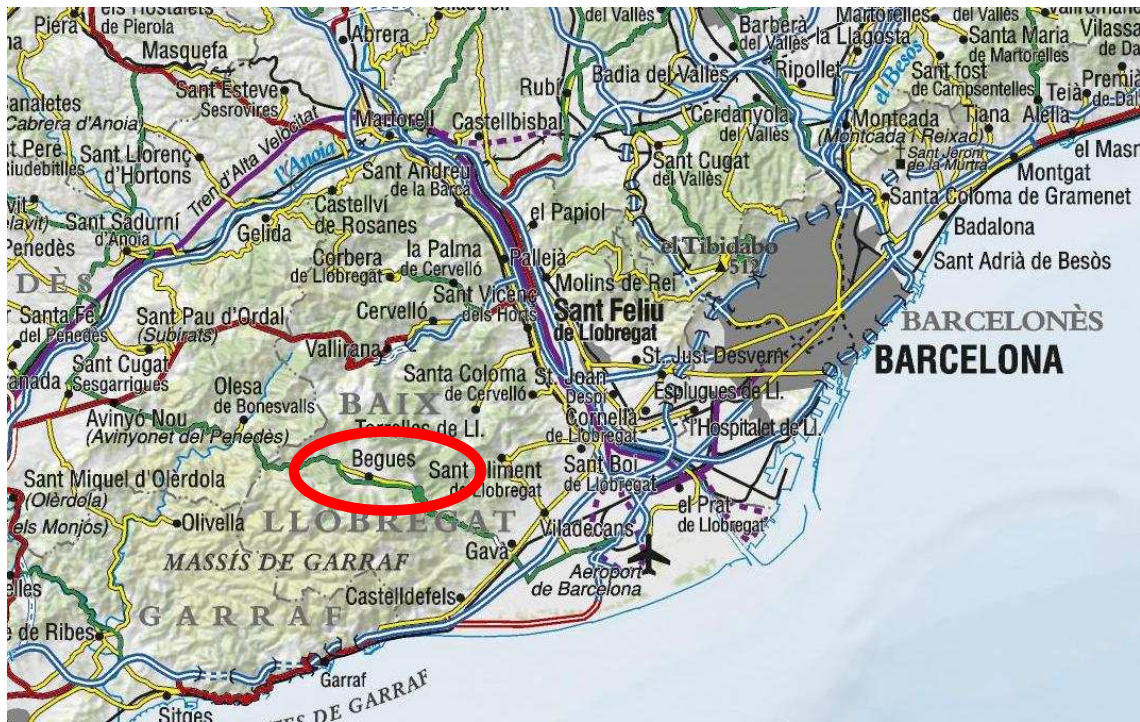
ASSISTÈNCIA: Cal confirmar la vostra assistència enviant un e-mail a: jcambra@ub.edu, quan abans millor.

DINAR: Un cop acabada la jornada, qui vulgui pot quedar-se a dinar i parlar d'abelles. Cal confirmar l'assistència al dinar enviant un email a jcambra@ub.edu, com més aviat millor (no espereu al darrer moment).

L'Escorxador de Begues (Baix Llobregat)



Com arribar a Begues: Des de Gavà, per la BV-2411.



Localització: <http://www.poblesdecatalunya.cat/element.php?e=443>

Ass. Apicultors Ecològics Associats. Raval, 4 Talamanca.